

# E-fwletin Medrwn Môn



Rhif 5  
Medi  
2023

## Medrwn Môn yn cynnal ei Ddigwyddiad Rhwydwaith Trydydd Sector cyntaf 2023!!



Eleni roedd Medrwn Môn yn falch o ail-ddechrau eu Ddigwyddiadau Rhwydwaith chwarterol.

Yn y rhifyn diwethaf fe wnaethom gyflwyno Sheree ein Swyddog Trydydd Sector a Llesiant. Rhan o rôl Sheree yw ailsefydlu cyfarfodydd Rhwydwaith y Trydydd Sector ac mae hyn yn golygu dod â phobl at ei gilydd o amgylch mater a rennir yn y gymuned.

Roedd digwyddiad cyntaf Sheree yn ymwneud â sut y gallwn ddefnyddio technoleg i gadw pobl yn hapusach ac yn iachach gartref.

Bob tro y byddwn yn cynnal y digwyddiad rhwydwaith bydd yn ymwneud â thema a ddewisir gennych chi!

Os oes gennych chi faterion a rydych yn teimlo fod angen eu trafod, neu os hoffech fod yn rhan o ddigwyddiadau rhwydweithio yn y dyfodol, cysylltwch â Sheree

**Cymerwch olwg ar yr erthygl lawn i weld sut aeth y digwyddiad!!**



@medrwnmon

Ffôn: 01248 724944

Gwefan: [www.medrwnmon.org](http://www.medrwnmon.org)

E-bost: [post@medrwnmon.org](mailto:post@medrwnmon.org)



@medrwnmon



# Rhwydwaith Trydydd Sector

## Defnyddio Technoleg mewn Iechyd, Gofal a Lles i Bawb

Ar y 14eg o Fehefin 2023 cynhaliodd Medrwn Môn Ddigwyddiad Rhwydwaith Trydydd Sector ynglŷn â defnyddio technoleg mewn iechyd, gofal a lles. Mae technolegau digidol wedi datblygu'n gyflym yn ystod y blynyddoedd diwethaf ac yn prysur ddod yn hanfodol o fewn y system gofal iechyd. Gall defnyddio technoleg yn y cartref fod â'r potensial nid yn unig i hwyluso rôl gofal iechyd yn y cartref ond hefyd i helpu unigolion i aros yn hapusach ac yn iachach am fwy o amser gartref.

Dyluniwyd y digwyddiad i greu trafodaeth ynghylch saith prif thema ein Prosiect Technoleg mewn Gofal, sef:

- Diogelwch yn y Cartref
- Diogelwch Cartref
- Diogelwch Personol
- Rhyngweithio cymdeithasol
- Iechyd a Ffitrwydd
- Dysgu
- Iechyd Medwl



Mynychodd 14 o fudiadau a grwpiau gan roi cyflwyniadau ar bob thema i dynnu sylw at lawer o'r gwaith da sydd eisoes yn digwydd yn y maes hwn. O'r trafodaethau ar draws y 7 thema, rydym wedi casglu'r holl wybodaeth ac wedi nodi 3 blaenoriaeth cylchol.

- **Cyfathrebu a Hygyrchedd:** roedd y rhai a oedd yn bresennol eisiau gwybod mwy am ba dechnoleg sydd ar gael a phwy sy'n ei darparu, sut mae pobl yn cael eu cyfeirio at wasanaethau a phrosiectau a sut mae gwybodaeth yn cael ei rhannu fel ei bod yn cyrraedd y bobl sydd ei hangen.
- **Hyfforddiant:** Yma roedd pobl eisiau gwybod a oedd cymorth i bobl sefydlu a defnyddio'r dechnoleg, sut y gallem helpu i gadw pobl yn ddiogel gan ddefnyddio technoleg ac a oedd unrhyw hyfforddiant ar gael
- **Cost:** Cwestiynau'n ymwneud â chyllid ar gyfer yr offer a'r costau rhedeg yn ogystal ag opsiynau ar gyfer benthyg offer a thaliadau rhyngrwyd

Yn dilyn y digwyddiad mae rhai cyfranogwyr wedi ymuno â Ceri Seeley, ein Swyddog Cymorth Digidol i weithio fel tîm i benderfynu sut y gellid mynd i'r afael â'r blaenoriaethau. Cadwch lygad ar wefan Medrwn Môn a'r cyfryngau cymdeithasol am ddiweddiadau!!



Cafodd y rhai a gymerodd ran yn y diwrnod gyfle hefyd i gymryd rhan yn y **Profiad Realiti Awtistiaeth**, sy'n darparu gwrs agoriadol ar yr effaith y mae awtistiaeth yn ei chael ar fywyd o ddydd i ddydd.

**"Roedd cael y profiad o Awtistiaeth yn help mawr i mi ddeall pa mor wahanol y gall y byd fod i'r rhai rwyf yn eu cefnogi"**



# Cyfarfod Blynyddol Medrwn Môn 2021-22

Cynhaliwyd y Cyfarfod Blynyddol ar 13 Mehefin yn Neuadd y Dref yn Llangefni, ac roedd yn amser i fyfyrion ar a dathlu llawer o'r gwaith caled a wnaed ar draws yr Ynys yn ystod diwedd Pandemig COVID.

Roedd y Siaradwr Gwadd, Llinos Medi Huws, Arweinydd y Cyngor yn canmol gwaith gwirfoddolwyr, grwpiau cymunedol a'r sector ehangach yn eu gallu i ymateb yn ystod y pandemig gan dynnu sylw at sut roedd gweithio mewn partneriaeth rhwng yr holl bartneriaid yn allweddol i'r llwyddiant o ran darparu cefnogaeth yn ystod y cyfnod hwnnw. Mae ein Cyfarfod Blynyddol ar agor i bawb ei fynychu ac i'r rhai a'i fethodd, gellir cael copi o'n hadroddiad blynyddol. Os hoffech gael copi, cysylltwch â [post@medrwnmon.org](mailto:post@medrwnmon.org)



## Ydy eich mudiad neu grŵp cymunedol yn aelod o Medrwn Môn?

Oeddech chi'n gwybod y gallwch chi ddod yn aelod o Medrwn Môn AM DDIM?

Mae aelodaeth lawn ar gael i bob mudiad neu grŵp gwirfoddol a chymunedol sy'n weithredol ar Ynys Môn ac rydym yn diweddararu ein cronfa ddata aelodaeth bob dwy flynedd.

**Mae dod yn aelod llawn o Medrwn Môn, yn cynnig llawer o fanteision, gan gynnwys:**

- Hawliau pleidleisio llawn
- Derbyn ein e-fwletin chwarterol
- Digwyddiadau Rhwydwaith y Trydydd Sector
- Hyfforddiant defnyddiol ar gyfradd is
- Cyngor am ddim am gyllid a grant
- Llungopïo rhatach
- Cyfieithu am ddim hyd at 100 gair
- Hyrwyddo eich sefydliad
- Cyngor a gwybodaeth am ddim
- Tynnu sylw at eich grwpiau ar ein cyfryngau cymdeithasol

**Gallwch nawr gwblhau ffurflen aelodaeth Medrwn Môn ar lein drwy glicio [YMA](#)**

**Os hoffech gopi papur cysylltwch â Sheree ar 01248 724944 neu ebostio [sheree@medrwnmon.org](mailto:sheree@medrwnmon.org)**



# Grwpiau Cymunedol yn helpu i gyfrannu at Bolisi Cymunedau i Gymru

Mae Llywodraeth Cymru yn datblygu Polisi Cymunedau i Gymru. Er mwyn sicrhau bod y polisi yn adlewyrchu Cymru gyfan, gwahoddwyd cynrychiolwyr Llywodraeth Cymru gan Fwrdd Gwasanaethau Cyhoeddus Gwynedd a Môn i ymweld â Gogledd Cymru i gael blas ar yr hyn sy'n cael ei wneud ar lefel gymunedol ar draws yr Ynys. Fel rhan o'r gwaith hwn, gwahoddodd Medrwn Môn bum grŵp a sefydliad cymunedol i gwrdd â Llywodraeth Cymru a Staff Bwrdd, Gwasanaethau Cyhoeddus



yn ogystal â staff a Chynghorwyr o Gyngor Sir Ynys Môn, i ddweud wrthynt am eu profiadau o redeg prosiectau cymunedol, arddangos yr hyn sy'n gweithio'n dda ac egluro unrhyw heriau neu rwystrau y maent yn eu hwynebu wrth redeg prosiectau cymunedol.

Cynhaliwyd yr ymweliadau ar draws Ynys Môn a Gwynedd rhwng y 12fed a'r 14eg o Fehefin ac aethom i Tyddyn Môn, lle ymunodd cynrychiolwyr o Gynllun Tro Da Benllech a'r Cyffiniau, Iorwerth Arms (Bryngwran), Cynghair Seiriol a Fferm Tal Y Sarn (Dwyran).

Rhoddodd yr ymweliadau gyfle i'r grwpiau a'u defnyddwyr gwasanaeth gael sgysiau agored a gonest am ba mor bwysig oedd eu prosiectau'n lleol, sut maen nhw'n gweithio gydag eraill ac i ddangos pa faterion sy'n bwysig i gymunedau gwledig Cymru. Roedd hefyd yn gyfle i dynnu sylw at gryfderau yn ein cymunedau, yr hyn rydym yn ei gyflawni drwy weithio gyda'n gilydd, ac unrhyw rwystrau a heriau y mae ein cymunedau yn eu hwynebu wrth ddatblygu gwasanaethau. Yn ystod yr ymweliadau cafwyd amrywiaeth o drafodaethau gan wirfoddolwyr a staff o'r holl brosiectau yn ogystal â pherfformiad gan y Tyddyners!



*'Fel rhan o'n taith o amgylch prosiectau cymunedol yng Ngogledd-Orllewin Cymru, ymwelodd swyddogion Llywodraeth Cymru â nifer o brosiectau ar Ynys Môn. Cawsom ein plesio gan greadigrwydd ac arloesedd y gweithredu cymunedol ar draws ystod o brosiectau sy'n dangos yr ymrwymiad i gydweithio ar draws yr ynys. Roedd yn amlwg i [ni] fod y dull partneriaeth rhwng Medrwn Môn a'r Cyngor Sir wrth ddatblygu model ar gyfer cydweithio, gwneud y gorau o'r effaith y gall grwpiau cymunedol ei chael ac mae'n dysgu sy'n werth ei rannu ledled Cymru.'*

Liz Hawkin- Is-adran Cymunedau, Llywodraeth Cymru



# Sioe Môn Lwyddiannus arall !



## Dau ddiwrnod llwyddiannus yn Sioe Môn 2023!

Rydym wedi cael amser gwych ac wedi mwynhau croesawu pawb i'n stondin. Hoffem ddweud diolch yn fawr iawn i bawb sydd wedi ein cefnogi eleni, dau ddiwrnod ffantastig llawn cyffro.



Unwaith eto eleni roedd uned symudol Medrwn Môn ar faes sioe Mona, roedd y staff ar gael i roi gwybodaeth a sgwrsio am wirfoddoli, Car Linc Môn, Linc Cymunedol Môn a'n gwaith gyda chymunedau.

Eleni roedd y cerbyd trydan hygyrch o Caergybi a'r Cylch gynllun Tro Da yn cael ei arddangos ar y maes, gan obeithio denu mwy o ddefnyddwyr a gyrwyr gwirfoddol.



Roedd pawb wedi mwynhau creu eu bathodynnau eu hunain, gan gynnwys Prif Weinidog Cymru, Mark Drakeford! Trefnwyd helpa drysor gyda thema 5 FFORDD I LLES yn gofyn i blant a phobl ifanc ymweld â stondinau yn gysylltiedig â'r 5 thema.

Diolch i Rhys Meirion (canwr opera Cymraeg a thenor clasurol) a Chris 'Flamebaster' Roberts am dynnu rafflau'r helpa drysor. Llongyfarchiadau i Jayden Jones o Lanberis ar gwblhau'r helpa drysor ac ennill y raffl ar y diwrnod cyntaf ac Oliver Plank am gwblhau'r helpa drysor ac am ennill y raffl yr ail ddiwrnod.



Diolch hefyd i Môn FM am adael i Awen ac Anne siarad yn fyw ar eu rhaglen radio!

Dywedodd Lyndsey Campbell-Williams ein Prif Swyddog Dros Dro



**“Mae sioe Môn yn gyfle gwych i'n holl staff fynd allan a hyrwyddo gwaith Medrwn Môn, i wneud cysylltiadau newydd ac i ddathlu holl waith caled y flwyddyn flaenorol! Diolch i'r holl staff am ddau ddiwrnod llwyddiannus arall”**



# Profi fod technoleg mewn gofal yn gweithio!

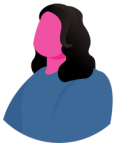
Mae'r prosiect Technoleg mewn Gofal yn edrych ar sut y gellir defnyddio gwahanol fathau o dechnoleg ac apiau i gefnogi pobl i reoli eu hiechyd a'u lles eu hunain, ac yn cynnwys Fel rhan o'r prosiect mae ganddom oriau clyfar i fesur lefelau gweithgaredd corfforol, dyfeisiau cartrefi SMART (bylbiau SMART, offer rheoli thermostat) a hefyd a dyfeisiau sy'n darparu gwybodaeth rithwir megis Amazon Alexa a dyfeisiau atsain.



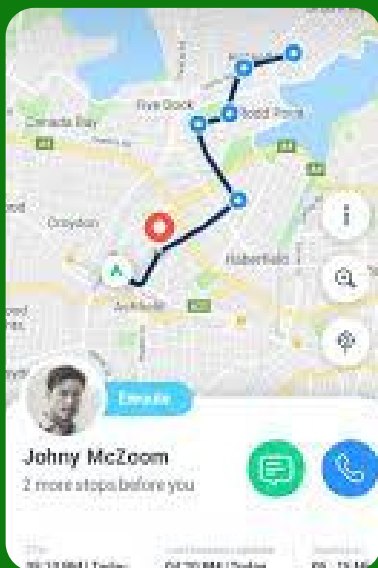
Mae'r prosiect yn cynnig cyfnod prawf o offer i unigolion heb unrhyw gost dros y misoedd y cytunwyd arnynt.

Yn ogystal â chymorth gyda thechnoleg yn y cartref, mae tracwyr GPS hefyd yn profi i fod yn boblogaidd iawn, yn enwedig i'r rhai sy'n byw gyda dementia a'u teuluoedd. Mae llawer wedi dweud bod y tawelwch meddwl y mae'n ei roi iddynt wedi bod yn amhrisiadwy.

Os hoffech ragor o fanylion am y prosiect Technoleg mewn Gofal, cysylltwch â [ceri@medrwnmon.org](mailto:ceri@medrwnmon.org)



## Helpu i gadw pobl yn ddiogel gyda GPS Trackers



Mae Michael yn 70 oed ac wedi cael diagnosis dementia yn ddiweddar. Mae Michael a'i wraig yn mynychu rhai o'r grwpiau cymorth yn lleol, mae hyn yn rhoi amser i'r ddau i ffwrdd o'r tŷ a hefyd cyfle i sgwrsio a chael panad gyda ffrindiau. Ond gan fod Michael weithiau wedi drysu ac yn anghofio enwau lleoedd a lleoliadau fe benderfynon nhw ei bod hi'n bryd cael rhywfaint o help.

Yn dilyn atgyfeiriad gan un o'r grwpiau cymorth y maent yn eu mynychu, cafodd y cwpl drafodaeth gyda Ceri Seeley, Swyddog Cymorth Digidol Medrwn Môn. Roedd Ceri yn gallu eu cefnogi gyda phenderfyniadau ar ba fathau o dechnoleg allai eu helpu o gwmpas y tŷ ac yn eu cymunedau.

Ar ôl trafodaeth hir penderfynwyd yr hoffent dreialu'r traciwr GPS newydd, bydd hyn yn cefnogi'r cwpl dros y misoedd nesaf - a hyd yn oed os mai dim ond am dawelwch meddwl mae'r ddau yn gwybod y bydd yn helpu i gadw Michael yn ddiogel yn ei gymuned.

**Michael, 70**

# Clwb y Gorlan Ar-lein!



Mae gan Cwb y Gorlan yn Amlwch adeilad sy'n ased gwych yn y gymuned. Mae nhw eisiau gallu cael mwy o amwynderau ar gael i bobl leol. Cawsant drafodaeth gydag un o Gydlynwyr Asedau Lleol Medrwn Môn, Rhian Hughes, a sylweddolodd fod angen rhywfaint o gymorth technegol yn yr adeilad.

Yn dilyn atgyfeiriad gan Rhian, ymwelodd Ceri Seeley ein Swyddog Cymorth Digidol â'r grŵp i weld sut y gallai hi eu cefnogi orau. Yn dilyn sgwrs gyda Ceri penderfynodd y byddai'r grŵp yn elwa o gael gosod WiFi – a fyddai'n annog mwy o grwpiau i ddefnyddio eu hadeilad.

Gosododd Ceri ddyfais MiFi a cherdyn sim fel bod y rhai sy'n defnyddio'r adeilad bellach yn gallu cael mynediad i'r rhyngwrwd. Bydd hyn yn golygu gallu cynnig llawer o wasanaethau eraill nag o'r blaen, gyda'r grŵp o bosib yn edrych ar gynnal cyrsiau neu hyd yn oed nosweithiau ffilm yn yr adeilad.

## Brwydro yn erbyn unigrwydd gan ddefnyddio tabled Samsung



Cyfeiriwyd Jackie at Ceri, ein swyddog Cymorth Digidol gan ein Cydlynnydd Asedau Lleol, Rhian. Roedd Jackie wedi trafod gyda Rhian nad oedd hi wedi bod allan o'i chartref ers cyn y pandemig a oedd yn golygu ei bod wedi colli llawer o ddigwyddiadau cymdeithasol a fu hun gael effaith ar ar ei symudedd. Ond hefyd gwneud iddi deimlo yn unig ac ynysig.

Ar ôl trafodaeth gyda Rhian a Ceri, penderfynodd Jackie gymryd tabled Samsung ar fenthyg gan Medrwn Môn, a fyddai'n rhoi mynediad iddi i grwpiau cymdeithasol ar-lein ac yn caniatáu iddi wneud ei siopa a darllen y newyddion o'i chartref. Bydd hefyd yn rhoi cyfle i Jackie ddod i wybod am grwpiau yn y gymuned a chysylltu â phobl leol. Ymhen amser, bydd Jackie yn ceisio ymuno â grŵp lleol i ennill rhywfaint o hyder y mae mawr ei angen a mynd i'r afael â'i hunigrwydd.

**Jackie, 62**

# Cadw pobl mewn cysylltiad â Chludiant Cymunedol!



## Grant refeniw Trafnidiaeth Gymunedol

2837

Oriau o Wirfoddoli

Ar hyn o bryd mae 5 cynllun cludiant cymunedol ar draws Ynys Môn, ac yn cael eu rhedeg gan wirfoddolwyr yn unig.

**Cynllun Tro Da Benllech, Cynllun Tro Da Seiriol, Linc Cymunedol Môn, Bryngwran Cymunedol a Chynllun Tro Da Cybi a Fali**

Mae gwirfoddolwyr y cynlluniau tro da yn defnyddio eu cerbyd eu hunain i gefnogi pobl i fynychu apwyntiadau iechyd, siopau, a gweithgareddau. Mae Medrwn Môn hefyd wedi cefnogi 3 o'r cynlluniau, sef Bryngwran, Seiriol ac Ynys Cybi, drwy sicrhau cyllid i brynu cerbydau sy'n hygyrch i gadeiriau olwyn, gan alluogi mwy o bobl i ddefnyddio eu gwasanaeth.



3178

siwrneiau

Cysylltodd cwpl oedranus yn y pentref â Chynllun Tro Da Benllech a'r Cylch, oherwydd eu bod wedi gorfod rhoi'r gorau i yrru oherwydd rhesymau iechyd. Daethant atom am help iddynt allu cyraedd eu hapwyntiadau meddygol, a chymeryd y boneddwr i ddsbarth codwm yn wythnosol. Mae'r gyrrwr gwirfoddol yn casglu'r cwpl o'u cartref, yn mynd â nhw i'w hapwyntiad ac yn eu helpu yn ystod yr apwyntiad, yna mae'r gyrrwr yn aros y tu allan i fynd â nhw yn ôl adref ac yn sicrhau eu bod yn ddiogel y tu mewn i'w cartref cyn gadael.

73  
Gwirfoddolwyr



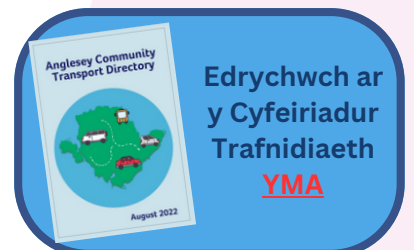
“ Dechreuon ni ddefnyddio'r Cynllun Tro Da fel y gallem fynychu apwyntiadau iechyd heb pryder neu anghysur. Rydym yn gwerthfawrogi y sylw a gofal caredig gan yr holl yrwyr”

500 +

o Pobl wedi cefnogi

### Mae Cyfeiriadur Cludiant Cymunedol Ynys Môn

yn gyfeiriadur digidol a phapur defnyddiol o holl gynlluniau Cludiant Cymunedol yr ynys gan gynnwys manylion cyswllt, cymhwyster, a ffioedd.



Edrychwch ar y Cyfeiriadur Trafnidiaeth **YMA**

8064

Milltiroedd wedi'u gorchuddio





# Sut mae'n mynd?

## (Cyflwr y Sector ar Ynys Môn)

**Galw pob mudiad gwirfoddol!!** Ydych chi ar bwyllgor o sefydliad gwirfoddol, elusen, grŵp cymunedol, clwb chwaraeon, grwpiau ffydd, menter gymdeithasol neu sefydliad dielw?

Mae Medrwn Môn angen eich help i ddeall yn well sut mae'r trydydd sector yn edrych, a sut y gall Medrwn Môn eich cefnogi chi orau wrth symud ymlaen.

- Ydych chi'n cael y gefnogaeth iawn gennym ni yma yn Medrwn Môn?
- A oes pethau y mae angen i ni wybod amdanynt?
- Sut gallwn ni weithio'n well gyda chi fel sector?



**Fel rhywun sy'n gysylltiedig â grŵp cymunedol/mudiad gwirfoddol, mae eich barn am ein cefnogaeth yn bwysig i ni.**



**Helpwch ni drwy gwblhau'r arolwg drwy ddilyn y**

**ddolen.**

**Os byddai'n well gennych gael copi papur, e-bostiwch [sheree@medrwnmon.org](mailto:sheree@medrwnmon.org) neu ffoniwch 01248 724944.**

“Os ydym yn deall sut olwg sydd ar y Trydydd Sector ar hyn o bryd, yna gallwn sicrhau ei fod yn symud i'r man lle mae ei angen fwyaf yfory.”



## Recriwtio a chyflogaeth Mwy Diogel

Roedd Medrwn Môn yn falch o gynnal digwyddiad ar y cyd ar Recriwtio a Chyflogaeth Mwy Diogel a chyflwyno'r Safonau Hyfforddi Diogelu Cenedlaethol ar ran, Gwasanaeth Gwahardd Datgelu, Cyngor Gweithredu Gwirfoddol Cymru a Bwrdd Diogelu Gogledd Cymru.

Yn dilyn y digwyddiad Recriwtio Mwy Diogel, roedd cyfranogwyr eisïau gwybod mwy am y Gwasanaeth Datgelu a Gwahardd - yn enwedig o ran y newidiadau sydd wedi digwydd gyda'r gwasanaeth yn ystod y blynyddoedd diwethaf.

Mae Medrwn Môn wedi gwahodd Carol Eland o'r Gwasanaeth Datgelu a Gwahardd (DBS) yn ôl i gyflwyno sesiwn lawn ar ddefnyddio'r gwasanaeth DBS i sicrhau Recriwtio Mwy Diogel i unrhyw un sy'n gweithio yn y sector gwirfoddol.



### Cyfle am ddim -

Gwasanaeth Datgelu a Gwahardd / Medrwn Môn - Recriwtio Mwy Diogel

Dydd Llun, 18 Medi 2023 10:00 - 16:00

Neuadd y Dref Llangefni Sgwâr Bulkeley Llangefni LL77 7LR

[Pwyswch y ddolen](#) i archebu tocynnau ac am fwy o wybodaeth.



Disclosure & Barring Service

# Fforwm Pobl Hŷn Ynys Môn



Cynhaliwyd Fforwm Pobl Hŷn cyntaf y flwyddyn ar gyfer yr Ynys gyfan gan Gyngor Sir Ynys Môn yn M-SParc, Gaerwen ar 4ydd Gorffennaf 2023.

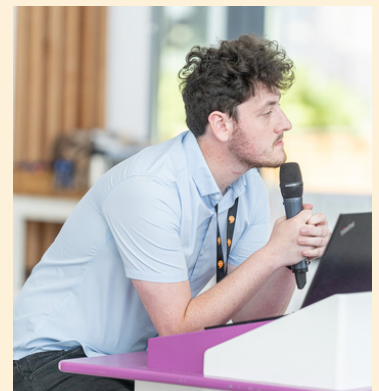
Mae'r fforwm Ynys-gyfan yn dod â chynrychiolwyr ynghyd o bob rhan o Ynys Môn i edrych ar themâu allweddol o'r fforymau lleol llai sy'n digwydd allan yn y gymuned trwy gydol y flwyddyn.

Y thema ar gyfer y fforwm hwn oedd cyfathrebu ac ymgysylltu ac roedd y fforwm yn cynnwys sawl cyfle i ddysgu a rhannu gwahanol ffyrdd o gyfathrebu ac ymgysylltu â'n cymunedau.

Roedd y sesiwn yn cynnwys siaradwyr gwadd o Gymunedau Digidol Cymru, roedd Medrwn Môn a Bwrdd Iechyd Prifysgol Betsi Cadwaladr hefyd yn bresennol ac yn rhoi cyflwyniadau craff ar sut i gyfathrebu ac ymgysylltu â chymunedau mewn modd mwy effeithiol a deniadol. Cafwyd cyflwyniad gan ein Swyddog Cyfathrebu Owen Jones ar gynllun Cyfathrebu Medrwn Môn i'r dyfodol.

Roedd cyfle hefyd i fynychwyr rwydweithio gyda'r llu o wahanol sefydliadau a oedd yn bresennol.

Roedd dros 50 o fynychwyr yn cynrychioli mwy na 30 o grwpiau, clybiau a sefydliadau yn bresennol.



Am y wybodaeth ddiweddaraf am Fforymau Lleol yn eich ardal chi, cysylltwch â'r Swyddog Datblygu Cymunedau **Sioned Young** ar **01248 751 832** neu **sionedyoung@ynysmon.llyw.cymru**, neu cadwch lygad allan ar gyfryngau cymdeithasol Cyngor Sir Ynys Môn am y newyddion diweddaraf.



CYNGOR SIR  
YNYS MÔN  
ISLE OF ANGLESEY  
COUNTY COUNCIL



Gwynedd a Môn  
age Cymru

# Mae'r Cynghreiriau ar draws yr Ynys wedi bod yn brysur, gadewch i ni gael golwg



Yn ddiweddar dechreuodd **Cynghrair Lligwy** weithio ar eu gardd gymunedol ym Moelfre, sydd wedi ei lleoli ar dir y neuadd gymunedol. Mae'r gymuned wedi bod yn gweithio'n galed yn dylunio, cynllunio ac yn awr yn adeiladu'r ardd gymunedol. Gofynnwyd i blant ysgol gynradd Moelfre roi syniadau am yr hyn yr oeddent am ei gynnwys a sut yr oeddent am i'r ardd edrych. Cymerodd y pwyllgor eu syniadau a lluniodd gynlluniau sydd bellach yn dod yn fyw gyda chymorth gwirfoddolwyr.



Mae **Cynghrair Aethwy** eisiau cynnwys pobl ifanc yn well yn y gwaith y maent yn ei wneud. Aeth Awen ac Anne draw i Ysgol David Hughes i ofyn i'r bobl ifanc am eu syniadau ar sut i gyflawni blaenoriaethau'r Gynghrair. Bydd y wybodaeth a gesglir yn cefnogi'r Gynghrair i symud ymlaen gyda'u dewisiadau.

Cynhelir cyfarfod nesaf Cynghrair Aethwy nos Fawrth 12/09/23 6.30pm yng nghanolfan gymunedol Penmynydd.



Mae **Cynghrair Bro Aberffraw** yn gweithio ochr yn ochr â Phrifysgol Bangor, ar brosiect cyd-gynhyrchu Naratifau Cymunedol. Mae'r prosiect hwn yn cynnwys gweithio gyda thrigolion yr ardal leol i ddiffinio eu cymuned a'u cefnogi i ddisgrifio sut mae'n edrych ac yn teimlo i fyw/gweithio yno (trwy ddulliau creadigol celf, ffotograffiaeth, ffilm). O hyn, bydd ganddynt ddealltwriaeth fwy cyfannol, cyfoethocach a chreadigol o'u cymuned, gan ganiatáu i'r Gynghrair nodi eu blaenoriaethau cymunedol.



Rhoddwyd y dasg i **Gynghrair Crigyll** o ddewis tair blaenoriaeth i weithio arnynt o'r dystiolaeth a gasglwyd o'r mapiau ar gyfer yr ardal, trafodwyd themâu'r dystiolaeth a theimlai'r rhai a fynychodd y dylai'r gymuned ehangach gael mewnbwn i'r penderfyniad terfynol ynghylch pa un i ddechrau. I symud hyn ymlaen creodd Medrwn Môn **arolwg** i bobl benderfynu ar y blaenoriaethau ac i gael rhywfaint o gadarnhad gan y gymuned ehangach ai dyma'r cyfeiriad y dylai'r Gynghrair fynd iddo.



Mae **Cynghrair Bro'r Llynnoedd** wedi bod yn brysur yn ariannu 4 grŵp cymunedol sy'n rhan o'r ward yn ddiweddar. Bu'r grwpiau canlynol yn llwyddiannus gyda'u cais am arian gan y Gynghrair - Grŵp Cymunedol y Fali, Meithrinfa Bodedern, Clwb Pêl-droed Iau Bodedern a'r LEGO build Church, Bodedern. Mae'r Gynghrair hefyd wedi bod yn cefnogi Cyngor Cymuned y Fali i wneud gwell defnydd o'i fannau gwyrdd – gydag un neu ddau o brosiectau newydd ar y gweill!



Mae Grant GwirVol Medrwn Môn wedi ariannu sawl prosiect ieuentid eleni i alluogi pobl ifanc i ddatblygu sgiliau a chael profiad yn eu cymuned leol. Dyma gipolwg o'r hyn mae'r bobl ifanc wedi bod yn ei wneud dros yr haf.....



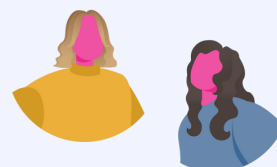
## Maes Chwarae Llangaffo



Mae grŵp o bobl ifanc ymroddedig wedi sefydlu eu clwb garddio eu hunain yn eu parc lleol sydd newydd ei ddatblygu. Penderfynon nhw wario Grant GwirVol ar offer garddio a hadau i dyfu planhigion mewn gwely uchel a delltwaith. Maent i gyd wedi gweithio'n galed i gael yr ardal i edrych yn bert a deniadol ac maent hyd yn oed wedi dylunio eu crysau-t eu hunain ar gyfer y clwb. Prynodd y bobl ifanc hefyd offer chwaraeon gyda'r arian a chynnal clwb gweithgareddau i blant iau y pentref. Dywedodd y Grŵp Man Chwarae **'Gwych gweld ieuentid y gymuned mor barod i wirfoddoli eu hamser. Roeddent yn ardderchog, yn arddangos agwedd aeddfed ac yn annog y plant i gael llawer o hwyl!'**

## Grwp Cymunedol #CaruAmlwch

Defnyddiodd grŵp o bobl ifanc y cyllid i greu man eistedd ystyrlon yn rhandiroedd y gymuned er cof am wirfoddolwyr lleol. Treuliodd y bobl ifanc eu hamser yn peintio ac addurno'r fainc mewn lliwiau llachar, gan obeithio dod â gwên i'r rhai sydd wedi colli anwyliaid a chreu gofod i bawb ei fwynhau. Roedd y bobl ifanc yn falch o fod yn rhan o brosiect teimlad calonnog sy'n coffáu'r rhai sydd wedi rhoi o'u hamser i'r rhandiroedd a'r ardal leol.



Byddwn yn parhau i roi'r wybodaeth ddiweddaraf i chi am brosiectau ieuentid eraill yn ein E-Fwletin nesaf!

# Prosiect Ieuenctid Dwyran

## Sesiynau 'MonActif' yn Hen Fecws

Rydym mor falch bod y grŵp gweithgaredd plant a phobl ifanc wedi mynd yn ei flaen o'r diwedd! Trefnwyd y sesiynau yn wreiddiol cyn Covid ond yn anffodus bu'n rhaid eu gohirio.

Diolch i'r Barri (MônActif) a'i dîm am redeg y grŵp.

**"Mae'r 10 wythnos o weithgareddau yn Nwyran wedi bod yn wych ac rwyf wedi cael barn glir ar weithgareddau ymgysylltu cymunedol gan fy mod yn bersonol wedi mynychu'r mwyafrif o'r sesiynau hyn ynghyd â'n hyfforddwy a'n hyfforddwy chwaraeon. Roedd yn wych gweld y niferoedd yn cynyddu o un wythnos i'r llall gyda'r nifer fwyaf o bobl yn mynychu'r gofrestr yn 22 sy'n wych, gyda lleiafswm o 16-17 o gyfranogwyr yn bresennol bob wythnos'**

Unwaith y daeth y sesiynau i ben roedd y cynghorwyr lleol eisiau darparu gweithgareddau pellach i bobl ifanc Dwyran, felly mae'r Cynghorwyr John Ifan Jones ac Arfon Wyn wedi darparu offer chwarae awyr agored i'r plant lleol ei ddefnyddio ar y cae ger yr hen ysgol, ar gael bob dydd 10yb - 7.30pm



## Diwrnod Cenedlaethol Chwarae

Cynhaliwyd Diwrnod Chwarae cenedlaethol yng nghlwb rygbi Llangefni ddechrau mis Awst a dathlodd Ynys Môn gyda'u digwyddiad awyr agored cyntaf.

Roedd yn ddiwrnod llawn hwyl yn llawn gweithgareddau a bwyd i deuluoedd lleol, cefnogwyd y diwrnod gan Gyngor Môn a Môn Actif a fu'n darparu gweithgareddau corfforol i'r plant a phobl ifanc, gan gynnwys cestyll neidio, paentio wyneb, gemau a sesiynau gydag elfennau gwyllt.

Diolch i bawb a alwodd draw i fws Medrwn Môn i gael sgwrs gyda ni ac am gymryd rhan yn y sesiwn tynnu llun!

Mae Diwrnod Chwarae Cenedlaethol yn ddiwrnod sy'n ymroddedig i ddathlu pŵer a phwysigrwydd chwarae. Fe'i cynhelir yn flynyddol bob mis Awst, ac mae'n gyfle i deuluoedd, cymunedau, a sefydliadau ddod at ei gilydd a chael ychydig o hwyl, codi ymwybyddiaeth o fanteision chwarae a chreu cyfleoedd i blant ac oedolion fel ei gilydd ryddhau eu dychymyg, creadigrwydd, a llawenydd. .



# Newyddion tryddyd sector

## Eisteddfod Genedlaethol Llŷn ac Eifionydd 2023

Gwahoddwyd Medrwn Môn i fynychu'r Eisteddfod Genedlaethol am ddiwrnod yn stondin Hwb y Trydydd Sector.

Cafodd Bethan a Sheree groeso cynnes yn Eisteddfod Genedlaethol Boduan, a chafodd y ddwy gyfle i rwydweithio a rhannu gwybodaeth am Medrwn Môn.

Roedd yn wych gweld nifer dda o sefydliadau yn yr Hwb, fe wnaethant rannu gwybodaeth a rhoi cyngor am eu gwasanaethau. Dyma rhoi a fynychodd y Hwb, Mantell Gwynedd, Gorwel, Loteri Genedlaethol, Dementia Gogledd Cymru oedd â'u stondin yn yr Hwb

Roedd y Hwb yn brysur gyda llawer o fynd a dod a phawb wedi mwynhau a rhannu gwybodaeth. Yn gyffredinol roedd yr Eisteddfod ym Moduan yn fwrlwm o gyffro, derbyniodd Bethan a Sheree wybodaeth werthfawr am fudiadau trydydd sector.



## Neuadd Goffa Llanfairpwll ar agor yn swyddogol!

Aethom i agoriad swyddogol y Neuadd Goffa yn Llanfairpwll ym mis Gorffennaf, bu'r digwyddiad yn llwyddiant ac roedd llawer yn bresennol.

Torrodd Elin Fflur y rhuban a chafodd pawb fwynhad o fynd o gwmpas y neuadd, bwyta ac yfed ychydig o win ac yna sgwrs gan Gerwyn James a soniodd am hanes yr adeilad a'r ardal.

Dilynwch nhw ar [facebook](#) i weld beth sydd ganddynt yn mynd ymlaen yn y ganolfan, o grwpiau gwnïo i'r clwb snwcer mae digon i'w wneud!

Cysylltwch â [llanfairpwll@outlook.com](mailto:llanfairpwll@outlook.com) am ragor o wybodaeth ac ymholiadau archebu.



# Mannau cynnes Gwelfor te prynhawn ac adloniant



Yn ddiweddar, cynhaliodd manau cynnes Gwelfor mewn partneriaeth â Cybi Events (Caergybi mewn Cytgord) de prynhawn gydag adloniant.

Mynychwyd y digwyddiad hwn yn dda gan dros 70 o bobl o wahanol grwpiau yn ein cymuned. Roedd y digwyddiad yn gyfle gwych unwaith eto i hyrwyddo'r manau cynnes yng ngwelfor a'i fanteision i'r gymuned ehangach.

***"Fe wnes i fwynhau'r prynhawn yma'n fawr; Rwyf wedi cwrdd â phobl nad ydw i wedi'u gweld ers blynnyddoedd! Roedd y bwffe a'r adloniant yn wych, uchafbwynt y prynhawn i mi oedd codi i ddawnsio gyda fy ffrindiau, rhywbeth dwi heb wneud ers 10 mlynedd! Mae heddiw wedi bod yn ddiwrnod cofiadwy iawn i mi."*** J (85 oed) a fynychodd ein te prynhawn.



# Gwasanaeth Cymorth Tai yn dathlu 10 mlynedd!

Ar y 30ain o Fehefin ymunodd Medrwn Môn â sefydliadau eraill o bob rhan o'r ynys i gefnogi Gwasanaeth Cefnogi Tai Cyngor Sir Ynys Môn i ddathlu eu pen-blwydd yn 10 oed. Cynhaliwyd y digwyddiad yn Neuadd y Dref yng Nghaergybi ac roedd yn gyfle gwych i drigolion lleol gwrdd â chynrychiolwyr o'r timau tai fel y Comisiynwyr Grant Cymorth Tai, Opsiynau Tai, Dyraniadau, Rheolwyr Ystadau, Budd-daliadau Lles a chynhwysiant ariannol.

Roedd cacennau ar werth hefyd a tombola yn codi arian i'r Banc Bwyd Trussell Trust!

Os hoffech gyfrannu i Banc Bwyd Ynys Môn Cliciwch ar y **ddolen** neu ffonio 07394964566 (9AM - 3PM)



Sheree a Ceri o Medrwn Môn (uchod)  
Tai Cyngor Sir Ynys Môn (Dde)



# Amser i Siarad Iechyd Cyhoeddus Cymru



MAE'N [www.bit.ly/AmseriSiaradIC](http://www.bit.ly/AmseriSiaradIC)  
**AMSER I SIARAD IECHYD CYHOEDDUS**

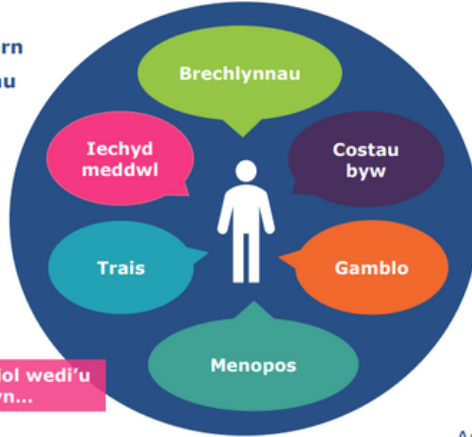
SGWRS GENEDLAETHOL NEWYDD

Mae Iechyd Cyhoeddus Cymru eisiau deall eich barn a'ch agweddau am bynciau iechyd cyfredol

Mae'r arolygon yn...

- Pob yn ail mis
- Arlein neu dros y ffôn
- 10-15 munud

Pynciau enghreifftiol wedi'u cynnwys hyd yn hyn...



SGAN I YMUNO



Am ddim ond awr y flwyddyn, fe allech chi ddylanwadu ar bolisiau iechyd cyhoeddus yng Nghymru!

16+ oed? Byw yng Nghymru?

Eich Cymru Eich Iechyd Eich Llais

Mynegwch eich barn a helpu i lywio polisi cyhoeddus i Gymru!

Mae Amser i Siarad Iechyd y Cyhoedd yn sgwrs genedlaethol a sefydlwyd gan Iechyd Cyhoeddus Cymru sy'n ymgysylltu'n rheolaidd â'r cyhoedd ar amrywiaeth o bynciau iechyd cyhoeddus cyfredol, gan chwarae rhan hanfodol wrth lywio polisi ac ymarfer yng Nghymru. Mae ein mewnwelediadau eisoes wedi dylanwadu ar gamau cadarnhaol mewn meysydd fel amgylcheddau bwyd, costau byw, newid yn yr hinsawdd, a lles meddyliol, ymhlith eraill. Rydym yn recriwtio unigolion 16+ oed yn barhaus ac yn byw yng Nghymru i fod yn rhan o'r panel, a byddai'n wych pe bai aelodau o gymuned Ynys Môn yn cael eu cynrychioli yn ein sgwrs genedlaethol.

MAE'N [www.bit.ly/AmseriSiaradIC](http://www.bit.ly/AmseriSiaradIC)  
**AMSER I SIARAD IECHYD CYHOEDDUS**

SGWRS GENEDLAETHOL NEWYDD



Iechyd Cyhoeddus Cymru

am ddeall eich barnau ac agweddau ar amrediad o bynciau fel:



CYMERWCH RAN HEDDIW

a dweud eich dweud ar bolisi iechyd cyhoeddus yng Nghymru!

SGAN I YMUNO



16+ oed?

Byw yng Nghymru?

Eisiau dweud eich dweud?

Eich Cymru  
 Eich Iechyd  
 Eich Llais

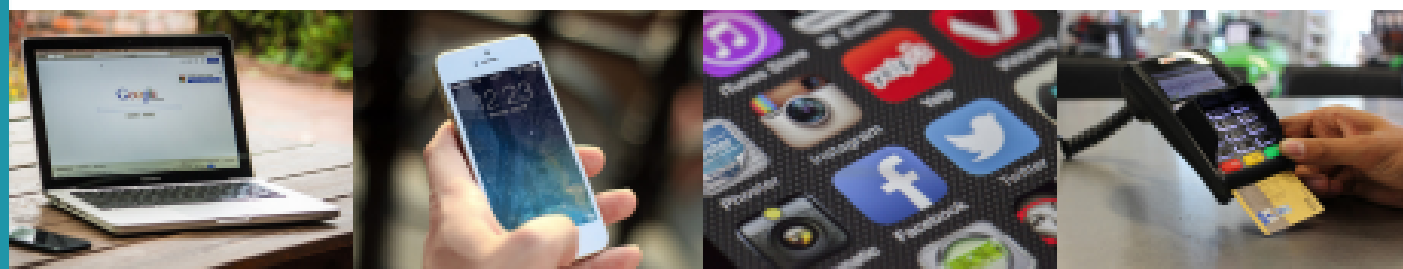
Mynegwch eich barn a helpu i lywio polisi cyhoeddus i Gymru!





# Teimlo eich bod yn cael eich eithrio?

Ydych chi wedi methu gwneud rhywbeth  
sy'n bwysig i chi am nad ydych chi'n  
defnyddio'r rhyngrwyd?



**Er enghraifft:**

**Trefnu apwyntiadau gyda'ch meddyg teulu  
Gwasanaethau / ymgynghoriadau iechyd  
Dod o hyd i wybodaeth a chyngor  
Taliadau / arian  
Lleisio eich barn**

**Os felly, hoffem glywed gennych chi.**

**Cysylltwch â ni i rannu eich profiadau, ac i'n  
helpu ni i sicrhau bod pobl hŷn yn lleisio eu barn.**

**Ffoniwch nawr:**

# 03442 640 670



Comisiynydd Pobl Hŷn Cymru  
Older People's Commissioner for Wales

# Newyddion Cyllido



Yn ei strwythur newydd a diwygiedig, mae Cymdeithas Elusennol Ynys Môn wedi bod yn brysurach nag erioed, gan gymryd camau mawr wrth greu newid cadarnhaol yn ein cymuned. Trwy gydol y flwyddyn, rydym wedi ymroi ein hymdrechion i ddarparu cymorth ariannol hanfodol trwy grantiau i sefydliadau ac unigolion amrywiol mewn angen. Mae'r grantiau hyn wedi bod yn gatalydd ar gyfer prosiectau trawsnewidiol, meithrin gobaith, a lledaenu optimistaeth y mae mawr ei angen yn ystod y cyfnod heriol hwn.

Gwnaeth dros 100 o grwpiau cymunedol ac elusennau gais i ni yn 2022-2023, gan arwain at dros £500,000 o grantiau. Gallwch ddarllen mwy am ein grantiau yma: [www.elusennol.org/cyllid](http://www.elusennol.org/cyllid)

Mae ffocws newydd ein helusen hefyd wedi dyfnhau ein hymgysylltiad â'r gymuned. Trwy sesiynau ymgysylltu cymunedol a phartneriaethau gyda sefydliadau lleol, rydym wedi cael mewnelediadau gwerthfawr i'r anghenion a'r heriau penodol sy'n wynebu aelodau ein cymuned. Mae'r cysylltiad dyfnach hwn wedi ein galluogi i deilwra ein grant i fynd i'r afael â'r anghenion hyn yn fwy effeithiol, gan sicrhau bod ein hymdrechion yn cael effaith barhaol.

Mae esblygiad ein helusen wedi ein grymuso i gymryd rôl fwy rhagweithiol a dylanwadol wrth gyflawni ein cenhadaeth o wella iechyd, lles ac amgylchedd cymunedau Ynys Môn. Trwy gefnogi pobl a sefydliadau lleol, gallwn adeiladu cymunedau hyderus a gwydn lle gall pawb gyflawni eu potensial.



## Gwybodaeth a chyngor ariannu

Mae Medrwn Môn yn deall disgwyliadau ariannu, gan gynnwys elfennau allweddol cais cyllid cryf, a bydd yn darparu cyngor a gwybodaeth i grwpiau cymunedol a mudiadau gwirfoddol, ar weithdrefnau, polisiau a strategaethau gan roi cyngor ar sut i wneud cais am arian.

Dosbarthodd 'Cymdeithas Elusennol Ynys Môn' £380,434 yn ddiweddar i 9 grŵp / sefydliad llwyddiannus, o dan eu grant mawr - Cynorthwyodd Medrwn Môn 5 o'r 9 cais gyda cyfanswm ariannol gwerth £207,100. (55%) o'r holl geisiadau.

Cysylltwch â Derlwyn Hughes ar 01248 410816 neu [derlwyn@medrwnmon.org](mailto:derlwyn@medrwnmon.org). am unrhyw gyngor neu wyboaeth



# Y Loteri Genedlaethol Cronfa Gymunedol yn dod â chymunedau Ynys Môn at ei gilydd



Diolch i chwaraewyr y Loteri Genedlaethol, mae nifer o grwpiau cymunedol ac elusennau ar Ynys Môn wedi llwyddo yn ddiweddar i wneud cais am grant i gryfhau cymdeithas a gwella bywydau pobl.

Mae dau grŵp yn Llanddaniel Fab yn dathlu eu llwyddiant - **Gŵyl Mabsant Llanddaniel Fab** yn dod â phobl ynghyd mewn diwrnod hwyliog i'r teulu cyfan ar 23 Medi gyda'u grant o £1,900, tra bod **Clwb Gwawr Llanddaniel Fab** wedi llwyddo yn eu cais am £1,840 i ymestyn eu darpariaeth a darparu gweithgareddau Cymraeg rheolaidd i'r gymuned leol.

Dyma rai o'r prosiectau eraill sy'n elwa o grant gan y Loteri Genedlaethol:

**Bryngwran Cymunedol Ltd** - £9,920 i osod paneli solar a batris ar ran o dafarn gymunedol lorwerth Arms sy'n cynnal lle ar gyfer digwyddiadau a gwasanaethau cymunedol.

**Clwb Langristiolus a'r Cylch ar gyfer yr Henoed** - £3,550 i ddatblygu gofod allanol a fydd yn cael ei ddefnyddio gan y gymuned gyfan ar gyfer garddio a digwyddiadau cymdeithasol.

**Age Cymru Gwynedd a Môn** - £100,000 i barhau i gefnogi pobl dros 50 oed gyda gwybodaeth a chynghor i liniaru effeithiau negyddol yr argyfwng costau byw, er enghraifft, i gael mynediad at lwfansau, credydau pensiwn a chynlluniau a fydd yn helpu i leihau costau ynni cartref. Bydd y grant hwn hefyd yn helpu i gynnal yr ystod o wasanaethau y maent yn eu cynnig a datblygu rhaglenni gweithgaredd.

**Digartref Cyf** - £50,000 tuag at gynlluniau datblygu i adnewyddu Canolfan Fenter Caergybi (HEC) fel canolbwynt digartref i gefn gwlad Ynys Môn. Yn amodol ar fwy o gyllid, bydd y ganolfan ddydd bresennol yn symud i adeilad sydd newydd ei adnewyddu gyda digon o barcio, gan gynnig gwasanaethau ychwanegol i ategu'r ddarpariaeth bresennol.

Agorodd **Neuadd Goffa Llanfairpwllgwyngyll** yn swyddogol i'r cyhoedd ar ôl derbyn grant o £54,150 gan Gronfa Gymunedol y Loteri Genedlaethol yn 2020 tuag at uwchraddio, adnewyddu ac ymestyn y neuadd. Mae'r cyllid wedi eu galluogi i greu lle gyda chyfleusterau gwell ar gyfer y gymuned, sefydliadau'r trydydd sector a gwasanaethau cyhoeddus





CYNGOR SIR  
YNYS MÔN  
ISLE OF ANGLESEY  
COUNTY COUNCIL



## Grant Hanfodion Ysgol

Gall plant sydd â'u teuluoedd ar incwm isel ac sy'n gymwys ar gyfer budd-daliadau penodol wneud cais am y grant o:

- £125 i bob dysgwr
- £200 i'r dysgwyr hynny sy'n cychwyn ym mlwyddyn 7 (i helpu gyda'r costau uwch sydd yn gysylltiedig â dechrau'r ysgol uwchradd)

Mae pob blwyddyn ysgol orfodol o'r dosbarth derbyn i flwyddyn 11 bellach yn gymwys. Mae pob plentyn sy'n cael eu hystyried yn derbyn gofal gan awdurdod lleol yn gymwys ar gyfer y grant, p'un a ydynt yn cael derbyn prydau ysgol am ddim ai peidio. Nid yw dysgwyr sy'n cael prydau ysgol am ddim dan drefniadau "amddiffyniad wrth bontio" yn gymwys.

Gall teuluoedd dim ond gwneud un cais ar gyfer un plentyn, unwaith ar gyfer pob blwyddyn ysgol.

Mae cynllun 2023 i 2024 bellach ar agor ac yn cau mis 31 Mai 2024.

I wneud cais am y grant hwn, cysylltwch â'ch awdurdod lleol neu cliciwch y [ddolen](#)

The  
ASHLEY  
FAMILY  
FOUNDATION



Mae Sefydliad Teulu Ashley (Sefydliad Laura Ashley gynt) yn elusen gofrestredig a sefydlwyd gan Syr Bernard a Laura Ashley yn dilyn llwyddiant busnes ffasiwn a thu mewn Laura Ashley.

Sefydlwyd y Sefydliad yn wreiddiol gyda ffocws ar gefnogi'r celfyddydau. Dros amser ac wrth i deulu'r Sefydliad gymryd drosodd gan deulu Bernard a Laura, mae'r strategaeth wedi esblygu o ariannu'r celfyddydau yn unig i ariannu prosiectau lles cymunedol a chymdeithasol ehangach hefyd.

Mae'n ymddiriedolwyr yn edrych i ariannu prosiectau sy'n driw i'r gwerthoedd hyn. Rydym yn canolbwyntio ar gefnogi'r prif feysydd hyn:

- Cymru
- Celfyddydau
- Gwledig
- Cymuned
- Cynaliadwyedd
- Elusennau Bach

Am fwy o wybodaeth am cyllud cliciwch

[YMA](#)

# Cronfeydd hyfforddiant i unigolion!

Ein nod yw darparu cefnogaeth ariannol i unigolion ymgymryd â hyfforddiant a fydd yn eu helpu i wella eu bywydau, cynyddu eu tebygolrwydd o gael gwaith neu wella eu gyrfa

## Pwy Ydym yn helpu?

1. byw yn Ynys Môn neu Gwynedd.
2. dim yn gymwys i gael cymorth ariannol gan wasanaethau cymorth lleol eraill.
3. Ymgymryd â hyfforddiant penodol a fydd yn gwella eu siawns o gael gwaith.

## Pa fath o hyfforddiant mae'r sefydliad yn ei ariannu?

- Hyfforddiant galwedigaethol mewn unrhyw faes. Enghraifft fyddai cardiau cymhwysedd cysylltiedig ag adeiladu (CSCS)
- Gwersi gyrru a chymwysterau gyrru pellach fel (categoriâu ychwanegol fel trelar / HGV).
- Ffioedd cyrsiau coleg / gyda'r nos

Am mwy o wybodaeth cliciwch [YMA](#)

# Arian ar gyfer mentrau cymdeithasol!



**cwmpas**  
For economic and social change  
Creu newid economaidd a chymdeithasol

Wedi'i sefydlu yn 2022, mae Perthyn yn darparu cymorth cyfnod cynnar lleol i'n cymunedau Cymreig yn y gogledd a'r gorllewin sydd â diddordeb mewn datblygu syniadau menter gymdeithasol.

Mae Cwmpas yn gweithio'n agos gyda Phartneriaeth Dolan a PLANED sy'n gweithio gyda'n cymunedau. Mae'r prosiect yn anelu at dyfu nifer o fentrau, yn bennaf rydym am weld ein hiaith yn cael ei defnyddio a'i mwynhau bob dydd.

Mae prosiect Perthyn eisiau creu sylfaen economaidd gref ar gyfer ein cymunedau Cymreig drwy ddod at ei gilydd

Yn dilyn ymlaen o rownd gyntaf lwyddiannus o Gyllid Grant Bach Perthyn drwy Lywodraeth Cymru ar ddechrau 2023, mae Perthyn yn gyffrous i lansio rownd dau o Gynllun Ariannu Grantiau Bach Perthyn o 8 Awst 2023.

Mae ceisiadau bellach ar agor tan 29 Medi, ac rydym yn gwahodd grwpiau cymunedol i wneud cais am hyd at £12,500 i sefydlu neu gefnogi mentrau cydweithredol, mentrau cymdeithasol, a phrosiectau tai a arweinir gan y gymuned.

Anfonwch geisiadau wedi'u cwblhau at Samantha Edwards, Rheolwr Prosiect:  
[samantha.edwards@cwmpas.coop](mailto:samantha.edwards@cwmpas.coop)

# Newyddion gwirfoddoli

## Gwirfoddoli Cymru yn lansio gwefan newydd!



Mae Gwirfoddoli Cymru yn llwyfan gwirfoddoli digidol gan Cefnogi Trydydd Sector Cymru. Mae'r platfform yn cynnal cannoedd o gyfleoedd gwirfoddoli o bob rhan o Gymru mewn un lle, gan ei gwneud hi'n hawdd dod o hyd i wirfoddolwyr a'u recriwtio - neu ddechrau ar eich taith wirfoddoli eich hun!

Mae Gwirfoddoli Cymru bellach wedi lansio gwefan newydd! Rhoi cyfle i sefydliadau hysbysebu eu gwirfoddoli

cyfleoedd yn ogystal â rhoi cyfle i wirfoddolwyr bori pa gyfleoedd sydd ar gael iddynt yn eu hardal leol!

Os oes angen cymorth ar eich sefydliad gyda recriwtio gwirfoddolwyr neu os ydych yn unigolyn sy'n chwilio am eich cyfle gwirfoddoli nesaf, cysylltwch â ni yma yn Medrwn Môn drwy [post@medrwnmon.org](mailto:post@medrwnmon.org)



[Gwefan gwirfoddoli Cymru](#)



## Mynd yn ôl i fyd natur yn Llyn Parc Mawr



Mwynhaodd staff Medrwn Môn sesiwn blasu lles yn Llyn Parc Mawr gyda Coed Lleol ar y 5ed o Fai. Cawsant gyfle i ymuno â Grŵp Dydd Gwener Actif Woods ar gyfer gweithgaredd campfa werdd bywiog, dysgu am iechyd awyr agored a sut i ofalu am eu lles eu hunain yn y gweithle.

Mae yna lawer o ffyrdd y gallwch chi gymryd rhan gyda Coed Lleol, maen nhw'n cynnig sesiynau lles, hyfforddiant a chyfleoedd gwirfoddoli. Os hoffech wirfoddoli neu ddod i wybod mwy am yr hyn sy'n digwydd gyda Coed Lleol e-bostiwch: [actifwoodsanglesey@smallwoods.org.uk](mailto:actifwoodsanglesey@smallwoods.org.uk)



**“Dyweddod Sheree, fe wnes i wir fwynhau treulio amser yn y coetir. Roedd yn gyfle gwych i gymdeithasu ac i weld faint o waith gwych sy'n digwydd yno, a'r budd y mae pobl yn ei gael o fod allan yn y coed.”**

# GwirVol

## GRANT GWIRFODDOLI IEUENCTID

Oes gennych chi syniad am brosiect sy'n cynnwys pobl ifanc neu sy'n creu cyfleoedd gwirfoddoli i bobl ifanc rhwng 11 a 25 oed?

MAE CYLLID AR GAEL I DDATBLYGU  
PROSIECTAU YN Y MEYSYDD CANLYNOL  
ER BUDD POBL IFANC

- blynyddoedd cynnar
- tai a gofal cymdeithasol
- lechyd meddwl
- sgiliau a chyflogaeth

Hyd at  
£1,000 ar  
gael

Am fwy o wybodaeth  
neu i ofyn am becyn  
cais cysylltwch â  
[linc@medrwnmon.org](mailto:linc@medrwnmon.org)

DYDDIAD  
CAU  
20ain  
Hydref  
2023



# Tîm Medrwn Môn yn mynd i wirfoddoli

I ddathlu Wythnos Genedlaethol Gwirfoddoli nôl ym mis Mehefin, Gwirfoddolodd tîm Medrwn Môn gyda grwpiau cymunedol a gwasanaethau ar draws yr ynys.

Rhoddodd hyn gyfle iddynt ddiolch i wirfoddolwyr am eu cyfraniad a hefyd annog mwy o bobl i wneud gwaith gwirfoddol yn eu cymunedau.



Treuliodd Lyndsey ac Awen eu bore yn plannu coed a blodau ar Safle Rhandiroedd Cymunedol Amlwch gyda Julie Ann Hughes, un o sylfaenwyr y rhandir a gwirfoddolwr ymroddedig. Dechreuodd Caru Amlwch y prosiect rhandir yn 2020 gan gwmpasu 3.3 erw o dir ac aeth ymlaen hefyd i greu ardal ar gyfer bywyd gwylt sy'n werth ymweld â hi! Mae'r gwirfoddolwyr wedi gweithio'n galed i greu man tawel a defnyddiol i'r gymuned ei fwynhau ac maent yn gyson yn chwilio am bobl i helpu ar y safle. Cysylltwch â Caru Amlwch os hoffech ragor o wybodaeth am gyfleoedd gwirfoddoli.

Gwirfoddolodd ein Swyddog Cyfathrebu Owen Jones yng Nghaffi Lego yn Neuadd Bentref Llangoed. Helpodd Owen weini te, coffi a chacennau i'r rhieni a helpu'r plant i adeiladu Lego. Mae Ffrindiau Llangoed yn grŵp o wirfoddolwyr ymroddedig o gymuned Llangoed sy'n anelu at ddatblygu prosiectau yn yr ardal ar gyfer y gymuned leol a'r ardaloedd cyfagos.



Mwynhaodd Ceri sesiwn wirfoddoli yn archfarchnad elusen Cancer Research UK yng Nghaergybi. Helpodd Ceri i baratoï dillad i'w gwerthu, didoli rhoddion o nwyddau cartref a chafodd amser i sgwrsio â rhai o'r gwirfoddolwyr. Dywedodd y gwirfoddolwr Donya "**Mae gwirfoddoli yn ffordd wych o ddysgu sgiliau newydd, gwneud ffrindiau, gwella eich iechyd a lles meddyliol a chorfforol a hefyd rhoi hwb i'ch hyder**".

Mae archfarchnad Cancer Research UK yng Nghaergybi yn awyddus i glywed gan y rhai a hoffai wirfoddoli. Mae ganddyn nhw amrywiaeth o rolau gwahanol a all gefnogi'r elusen i godi arian hanfodol ar gyfer ymchwil.

Cafodd Anne a Sheree y pleser o wirfoddoli yng Nghynllun Gofal Ychwanegol Hafan Cefni yn Llangefni. Cyfarfu Anne a Sheree â dwy ddynes sydd hefyd yn gwirfoddoli eu hamser i helpu gyda'r gweithgareddau Heneiddio'n Dda sydd wedi'u lleoli yn Hafan Cefni.

Dywedodd Anne "**Roedd yn wych cyfarfod a chael sgwrs gyda'r preswylwyr wrth helpu yn y bwyty amser cinio, a gwneud ychydig yn yr ardd gydag un o'r gwirfoddolwyr sy'n byw yn Hafan Cefni**".







Aeth ein Swyddog Cyswllt Bethan Lloyd Jukes draw i'r lorwerth Arms ym Mryngwran. Croesawyd Bethan yn gynnes gan y gwirfoddolwyr a daeth pawb yno i gael te prynhawn. **"Roedd yn bleser gallu gwirfoddoli am ychydig oriau a rhoi help llaw".**

Mae'r lorwerth Arms hefyd yn Hyb Cymunedol sy'n cynnal nifer o ddigwyddiadau cymunedol i bobl leol. Yn ogystal â hyn, mae Cynllun Tro Da Bryngwran yn cael ei redeg o'r Hyb ac yn cludo pobl i apwyntiadau meddygol, codi presgripsiynau, mynd â phreswylwyr i siopau ac ati.



Yn ddiweddar, treuliodd gwirfoddolwyr ac aelodau o glwb Cinio Gwelfor, Mirili Môn a Men's Shed Morlo ddiwrnod yn Nhŷ Erddig a'r gerddi yn Wrecsam ac yna ymlaen am ychydig o siopa ym Mharc Manwerthu Brychdyn.

Trefnwyd y daith hon fel digwyddiad dathlu i ddiolch i'r holl wirfoddolwyr sy'n gwneud cyfraniad amhrisiadwy i'w cymuned. Aeth Veronica Huband draw i wirfoddoli am y diwrnod **'Roedd yn hyfryd gweld pawb yn mwynhau eu hunain yn y tywydd braf ac ardal hyfryd Erddig, a phawb wedi cael amser da'.**



Linda Jones, Medrwn Môn's Administrative Officer volunteered at Canolfan Glanhwfa, Llangefni during Volunteers' Week which takes place annually from 1st to 7th June. She visited the Centre on Tuesday, 6th June during their Cuppa, Cake and Chat session between 2pm - 4pm where a number of people gathered to enjoy a chat over cuppa and cake. The Centre is also open on Wednesdays for a light meal such as stew, lasagne or soup and on Thursdays they provide a two-course meal of roast dinner and dessert. The Centre is well used by a Food Bank, local choir, a Yoga group and offices.

Linda thoroughly enjoyed the experience and met all the attendees and volunteers. She said "It was eye-opening to come and volunteer and see how beneficial it is to have a venue like this in the community so that people can connect with each other with a number of people attending the sessions weekly and all looking forward to the next session, many of whom said how beneficial the sessions are and a great opportunity to connect with friends and put the world in its place!"

For more information on volunteering opportunities at Canolfan Glanhwfa please contact Medrwn Môn 01248 724844



Linda Jones, Swyddog Gweinyddol Medrwn Môn wirfoddolodd yng Nghanolfan Glanhwfa, Llangefni yn ystod Wythnos Gwirfoddolwyr. bu'n ymweld â'r Ganolfan yn ystod eu sesiwn Cwpan, Cacen a Sgws rhwng 2pm - 4pm, lle'r oedd nifer o bobl wedi dod at ei gilydd i fwynhau sgws dros baned a chacen.

Mwynhaodd Linda y profiad yn fawr a chwrdd â'r holl fynychwyr a gwirfoddolwyr. Dywedodd **"Roedd yn agoriad llygad i ddod i wirfoddoli a gweld pa mor fuddiol yw cael lleoliad fel hwn yn y gymuned fel bod pobl yn gallu cysylltu â'i gilydd".**

Hoffem ddathlu'r gwaith rhagorol y mae gwirfoddolwyr lleol yn ei wneud ac rydym yn chwilio am bobl a fyddai'n fodlon rhannu eu stori am wirfoddoli gyda ni!

**Os hoffech chi rannu eich stori neu os ydych chi'n adnabod rhywun rydyn ni**

**Dylai ymddangos yn ein bwletin nesaf cysylltwch â [owen@medrwnmon.org](mailto:owen@medrwnmon.org)**



# Beth sydd ymlaen?



## HEN YSGOL BODORGAN COMMUNITY CENTRE

**ON FROM SEPTEMBER**

4TH	CARPET BOWLS	1PM
5TH	BODORGAN WI	7PM
4TH/11TH/18TH/25TH	ZUMBA	7PM
6TH/13TH/20TH/27TH	PARENT & TODDLER	10AM
7TH/14TH/21ST/28TH	BINGO	7PM
19TH	OVER 50'S CLUB—CURRY NIGHT	7PM
20TH/ 27TH	EXERCISE & TAI CHI	2.30PM
23TH	TEXTILE CLUB 2PM	4PM
26TH	OVER 50'S CLUB	7PM
29TH	MACMILLAN COFFEE MORNING	11AM-2PM

**EVERYONE IS WELCOME!**

**COLEG MENAI COURSES:**  
REGISTRATION W/C 11TH SEPT/ STARTING W/C 18TH SEPT

COMPUTING & DIGITAL SKILLS—15 WEEKS £30  
DRAWING & PAINTING—8 WEEKS £25

REGISTER ONLINE- MALLTRAETH.ORG OR CONTACT JUDE

## WE ARE OPEN!

FOR MORE INFORMATION, CONTACT JUDE 07576473646

**WANT TO HIRE A ROOM OR THE HALL?**

Contact Jude 07576473646  
Email: Bodorgancommunitycentre1@gmail.com

**COMING SOON:**  
25TH OCT: TEXTILE AND RAG SALE  
31ST OCT: GIVE BLOOD 11AM-8.30PM  
1ST NOV: HALLOWEEN PARTY  
9TH DEC: CHRISTMAS ARTISAN MARKET  
JAN 2024—WELSH CLASSES

KEEP UP TO DATE—FOLLOW MALLTRAETH YMLAEN ON

WELSH ATHLETICS ATHLETAU CYMRU

**RASYS HWYL, HANNER MILLTIR, MILLTIR, 10K A HANNER MARATHON**

Bydd angen i bob plantyn gofrestru cyn y digwyddiad. Archebwch le yn fuan i sicrhau lle!

# GŴYL RHEDEG BIWMARES MIDLAND TAPAS 2023

GWYL RHEDEG I BLANT (3-12 OEDI) AC OEDOLION YM NGHASTELL HANESYDDOL BIWMARES!  
DYDD SADWRN 16eg & SUL 17eg MEDI

POB RAS YN GORFFEN TU MEWN I GASTELL BIWMARES!

**MEDALAU I'R HOLL REDWYR**

GWOBRAU I'R 3 CYNTAF YM MHOB CATEGORI

ADLONIAIT A LLUNIAETH AR GAEL AR Y DIWEDD

**RASYS PLANT £7**  
10K OEDOLYN £25 (yn cynnwys crys-TI)  
1/2M OEDOLYN £32 (yn cynnwys crys-TI)

YMWELWCH Â [www.tdlevntservices.co.uk](http://www.tdlevntservices.co.uk)  
AM FANYLION LLAWN

BYDD YR HOLL ARIAN A GESGLIR YN MYND I ELUSENNAU LLEOL.

**26 Medi 7-9pm**

Ebost [ash.talysarn@gmail.com](mailto:ash.talysarn@gmail.com) i archebu

## Noson Pen a Prosecco

**Gweithdy Ysgrifennu Creadigol**

awgrymiadau ac awgrymiadau  
Cyflwyniad i gyhoeddi  
prawffdarllen  
Golygu  
**Creu cylchgrawn lleol!**

**Digwyddiadau Medi!**

[events.rspb.org.uk/southstackcliffs](http://events.rspb.org.uk/southstackcliffs)

- |  |   |
|--|---|
| <p><b>Helia Pryfed Gweundir</b></p> <p>2il<br/>1 - 3yh<br/>Aelodau: £3 Di-Aelod: £4</p>                        | <p><b>Taith Gerdded Braslunio</b></p> <p>28ain<br/>1 - 3yh<br/>Aelodau: £8 Di-Aelod: £10</p>  |
| <p><b>Taith Gerdded Lles</b></p> <p>3ydd<br/>1 - 3yh<br/>Aelodau: £5 Di-Aelod: £6</p>                          | <p><b>Hud yr Adar Mudol</b></p> <p>30ain<br/>9 - 11yb<br/>Aelodau: £8 Di-Aelod: £10</p>   |
| <p><b>Taith Gerdded Nature</b></p> <p>5ed, 12ed, 19eg &amp; 26ain<br/>1 - 3yh<br/>Aelodau: £3 Di-Aelod: £4</p> | <p><b>Clwb Twr</b></p> <p>30ain<br/>10 - 12am<br/>Aelodau: £3 Di-Aelod: £4</p>  |
| <p><b>Taith Gerdded Arfordir Gwyllt</b></p> <p>16eg<br/>10yb - 12.30yh<br/>Aelodau: £8 Di-Aelod: £10</p>       | <p><b>Sesiynau Crefftio</b></p> <p>Pob Dydd Sadwrn a Sul (heblaw am y 16ain a 30ain)<br/>10yb- 12yh</p>   |
| <p><b>Taith Gerdded Ffotograffiaeth</b></p> <p>7fed &amp; 21ain<br/>1 - 3yh<br/>Aelodau: £8 Di-Aelod: £10</p>  | <p>Am ragor o wybodaeth neu i archebu lle dilynwch y linc isod:<br/><a href="http://events.rspb.org.uk/southstackcliffs">events.rspb.org.uk/southstackcliffs</a><br/>(Ffi ychwanegol o 75c wrth archebu arlein)</p> |

# Beth sydd ymlaen?






## AMDDIM I BAWB FREE TO ALL

### DIWRNOD YMWBYYDDIAETH LLES WELLNESS AWARENESS DAY

## DYDD GWENER / FRIDAY MEDI 22ND SEPTEMBER 2023

**10-10.30am**  
Ymwybyddiaeth ofalgar gyda Annette / Mindfulness with Annette  
Cymerwch ran a phrofwch wir fanteision ymwybyddiaeth ofalgar.  
Take part and experience the real benefits of Mindfulness.

**11.00-12.00pm**  
Sgwrs Holi ac Ateb ar osteopathi gyda Helen Withers  
Talk Q & A on Osteopathy with Helen Withers

**12.30-1.30pm**  
Sgwrs Holi ac Ateb ar Therapi Gyffannol gan Pat Lennan  
Talk Q & A on Holistic Therapy by Pat Lennan

**2.00-3.00pm**  
Sgwrs Holi ac Ateb ar Aciwbigio gan Viv Shaw  
Talk Q & A on Acupuncture by Viv Shaw

**3.30-4.30pm**  
Sgwrs Holi ac Ateb gan Karen a Sam. Meddwl dod yn egniol?  
Dewch i ddysgu beth sydd gan y Ganolfan i'w gynnig.  
Talk Q & A with Karen and Sam. Thinking of getting active? Come  
and see what the Canolfan has to offer.



## junior parkrun



Bob dydd Sul

Plas Newydd, Ynys Môn

Cychwyn am 9am  
(cynhesu ac ystwytho am 8.50am)

Mae angen gwirfoddolwyr bob wythnos

2km

Ar gyfer plant a phobl ifanc  
4-14 oed

Cofrestrwch am ddim ar:  
[www.parkrun.org.uk/plasnewydd-juniors](http://www.parkrun.org.uk/plasnewydd-juniors)

YMDIRIEDOLAETH  
GOFALWYR

CARERS  
TRUST

MS Society  
Cymru

Ariennir gan  
Lywodraeth Cymru  
Funded by  
Welsh Government



## Singing for Wellbeing North Wales

### Breathing Space Project



You don't have to be a singer to enjoy this singing session. Come and meet people, Sing, laugh and chat. The session is for people living with MS, their families and carers.

(Event is Free)

Does dim rhaid i chi fod yn ganwr i fwynhau'r sesiwn canu hon. Dewch i gwrdd â phobl, Canu, chwerthin a sgwrsio. Mae'r sesiwn ar gyfer pobl sy'n byw gydag MS, eu teuluoedd a'u gofalwyr.

(Digwyddiad am ddim)

#### Conwy and Denbighshire

30th September - 10:30 am - 12:30 pm  
Venue: Rhuddlan Community Centre, Parliament St, Rhuddlan, Rhyl

#### Gwynedd a Mon

14th October - 10:30 am - 12:30 pm  
Neuadd Goffa Llanfairpwll  
Ffordd Rhiannon, Llanfairpwllgwyngyll, LL61 5JB

#### Flintshire & Wrexham

21st October - 10:30 am - 12:30 pm  
Mynydd Isa Library Community Centre, Mercia Dr, Mynydd Isa, Mold CH7 6UH

#### Montgomeryshire (Welshpool)

4th November - 10:30 am - 12:30 pm  
COWSHCC, Oldford Ln, Welshpool SY21 7TEF

#### North Ceredigion (Aberystwyth)

18th November - 10:30 am - 12:30 pm  
Plas Antaron  
Southgate, Aberystwyth SY23 1SF United Kingdom

#### Conwy a Sir Ddinbych

30ain Medi - 10:30 yb - 12:30 yp  
Venue: Rhuddlan Community Centre, Parliament St, Rhuddlan, Rhyl

#### Gwynedd a Mon

14fed Hydref - 10:30 yb - 12:30 yp  
Neuadd Goffa Llanfairpwll  
Ffordd Rhiannon, Llanfairpwllgwyngyll, LL61 5JB

#### Sir y Fflint a Wrecsam

21ain Hydref - 10:30 yb - 12:30 yp  
Mynydd Isa Library Community Centre, Mercia Dr, Mynydd Isa, Mold CH7 6UH

#### Maldwyn (Y Trallwng)

4ydd Tachwedd - 10:30 yb - 1 - 10:30 yb -  
COWSHCC, Oldford Ln, Welshpool SY21 7TEF

#### Gogledd Ceredigion (Aberystwyth)

18th Tachwedd - 10:30 yb - 12:30 yp  
Plas Antaron  
Southgate, Aberystwyth SY23 1SF United Kingdom

\*The Breathing Space project is for unpaid carers who support people living with MS.

To register, contact: [brian.watson@mssociety.org.uk](mailto:brian.watson@mssociety.org.uk)



## HWB CEMAES

HWB Cemaes CIC  
Lon Glasgoed  
Cemaes  
Isle of Anglesey  
LL67 0HN  
[hwbcemaes@gmail.com](mailto:hwbcemaes@gmail.com)  
07762 495143

Working with the community for the benefit of the community  
/ Cwm Ffagymennu

	Writers' Club	Thu 1 hr 30 min £3
	Welsh Club / Clwb Cymraeg	Thu 1 hr 30 min £3
/ Clwb Drama		
	Drama Club	Thu, Sun 2 hr £3
/ Clwb Gwnio		
	Sewing Club	Wed 2 hr £3
/ Ffair Crefftau		
	Craft Fair	£10

# CYSYLLTWCH Â NI

---



**FFONIWCH NI AR: 01248 724944**



**E-BOST: [POST@MEDRWNMON.ORG](mailto:POST@MEDRWNMON.ORG)**



**FACEBOOK: MEDRWN MÔN**



**GWEFAN: [WWW.MEDRWNMON.ORG](http://WWW.MEDRWNMON.ORG)**