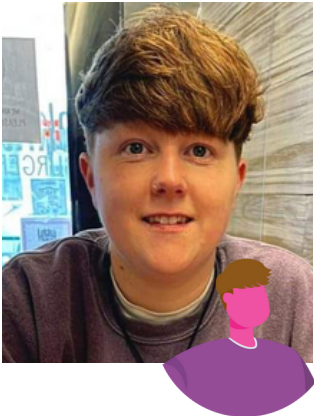


Blwyddyn Newydd, Tîm Newydd!



Stacey Roebuck ydw i ac rwyf wedi cael fy mhenodi'n ddiweddar fel **Swyddog Cefnogi Linc**. Fi fydd y pwynt cyswllt cyntaf ar gyfer Prosiect Linc Cymunedol Môn – ateb galwadau, ymateb i gyfeiriadau, a gwneud yn siŵr eu bod yn cael eu trosglwyddo i'r Cydlynwyr Asedau Lleol. Byddaf hefyd yn gweithio i hyrwyddo'r prosiect Cyswllt Cymunedol, gan wneud yn siŵr bod unigolion, grwpiau, a gwasanaethau statudol yn ymwybodol o'r gwasanaeth hanfodol hwn a'r effaith y gall ei gael, gan helpu i hybu llesiant, hyder ac annibyniaeth unrhyw un sydd ei angen.

Fy enw i yw **Gwawr Francis** a fi yw'r **Swyddog Gweinyddol** newydd yma ym Medrwn Môn. Rwyf bob amser wedi gweithio yn y maes gweinyddu a gwasanaeth cwsmeriaid. Rwy'n mwynhau fy rôl newydd yn fawr ac yn dod i adnabod y sefydliadau a'r grwpiau gwirfoddol ar draws yr Ynys a'u cefnogi mewn unrhyw ffordd y gallaf. Rwy'n mwynhau gweithio i Medrwn Môn oherwydd mae ymdeimlad cryf o waith tîm, lle rwy'n cael cymryd rhan mewn tasgau na fyddwn fel arfer yn eu gwneud mewn rôl weinyddol.



Fy enw i yw **Nicola Hughes** Fi yw **Swyddog Cyllid** Medrwn Môn, ymunais â'r tîm ym mis Tachwedd. Mae gen i brofiad helaeth, ar ôl gweithio mewn swyddi cyllid am 40 mlynedd. Rwy'n caru fy swydd newydd a fy nheulu gwaith newydd!



Fy enw i yw **Gemma Jones**, ac rwyf wedi cael fy mhenodi'n **Swyddog Cefnogi Gwirfoddoli** newydd gyda Medrwn Môn. Rwy'n ymroddedig i gefnogi unigolion sydd â diddordeb mewn gwirfoddoli trwy eu harwain tuag at gyfleoedd sy'n cyd-fynd â'u hangerdd a'u sgiliau. Rwyf hefyd yn cefnogi sefydliadau, gan roi arweiniad iddynt gyda'r broses recriwtio, cadw gwirfoddolwyr a nodi cyfleoedd hyfforddi. Fy nod yw sicrhau bod gwirfoddolwyr yn cael eu rhoi mewn rolau lle gallant wneud cyfraniad ystyrlon tra hefyd yn cael profiadau gwerthfawr.



Anne Jones ydw i ac rwyf wedi gweithio i Medrwn Môn fel Cydlynnydd Asedau Lleol ers Medi 2019, yn gweithio ar draws yr Ynys yn cefnogi unigolion a grwpiau cymunedol, adnabod asedau cymunedol a chysylltu pobl gyda diddordebau a gweithgareddau perthnasol yn eu hardal. Yn fy rôl newydd fel **Swyddog Cynllunio Lle**, byddaf yn cefnogi'r cynghreiriau ar draws Ynys Môn, yn edrych ar sut y gallwn wneud ein cymunedau'n gryfach ac yn fwy gwydn yn y dyfodol, trwy ddeall beth sydd gan y cymunedau hynny o ran asedau - adeiladau, mannau gwyrdd, sgiliau a gwybodaeth, grwpiau cymunedol a gwasanaethau cyhoeddus.

Helo, **Bethan Lloyd Jukes** ydw i ac mae fy rôl wedi newid yn ddiweddar o fewn Medrwn Môn, rwy'n falch o ddweud fy mod bellach yn **Gydlynnydd Asedau Lleol** (LAC) yn cefnogi pobl a grwpiau yn Wardiau Bro Aberffraw, Bodowyr a Chrigyll.

Byddaf yn cefnogi unigolion drwy wrando arnynt, nodi'r hyn sy'n bwysig iddynt, nodi asedau cymunedol a chysylltu unigolion â gweithgareddau a diddordebau perthnasol fel y gallant reoli a gwella eu hiechyd a'u lles eu hunain.



Medrwn Môn yn croesawu Aelodau Bwrdd newydd

Yng Nghyfarfod Cyffredinol Blynnyddol Medrwn Môn ar 24ain o Hydref 2024 fe wnaethom recriwtio 5 aelod newydd i Fwrdd yr Ymddiriedolwyr. Rhestrir yr ymddiriedolwyr newydd isod:

- Joyce Staman - Grŵp Gweithgareddau'r Hydref Caergybi
- Susan Kennedy- Digwyddiadau Cybi
- Ieuan Williams- Cynghrair Lligwy
- Sara Spinks- Cynghrair Bro Aberffraw
- Caroline Schwaller- Geo Môn

Mae gan yr ymddiriedolwyr gyfoeth mawr o brofiad rhyngddynt a bydd yn ychwanegiad gwych at ein Haelodaeth Bwrdd presennol. Derbyniodd yr Ymddiriedolwyr sesiwn sefydlu gan Sheree ym mis Tachwedd i gyd-fynd â dathlu Wythnos yr Ymddiriedolwyr.

Hoffem gymryd y cyfle hwn i croeso iddynt i'r tîm!

Technoleg mewn Gofal



Mae'r prosiect Tech mewn Gofal yn edrych ar wella lles trigolion Ynys Môn drwy ddefnyddio technoleg.

Mae gofalu am ein lles meddyliol yn cynnwys meithrin lles digidol. Mae'r rhan fwyaf o bobl yn defnyddio technoleg ddigidol mewn rhyw ffordd mewn bywyd bob dydd, boed yn siopa bwyd wythnosol trwy ap ar y ffôn, yn gwisgo oriawr i olrhain faint o gamau rydyn ni'n eu cymryd bob dydd neu'n defnyddio siaradwr craff i'n hatgoffa i gymryd ein tabledi neu ein hatgoffa o apwyntiad.



Os ydych chi'n teimlo y gallai technoleg eich cefnogi chi i wella'ch iechyd a'ch lles rhowch alwad i ni a chael sgwrs neu e-bostiwrch linc@medrwnmon.org / **01248 725745**

Bydd Cydlynnydd Asedau Lleol (LAC) yn cael sgwrs wyneb yn wyneb a gyda'i gilydd bydd penderfyniad yn cael ei wneud i weld pa dechnoleg / teclynnau allai gefnogi a gwella iechyd a lles.

Bydd Medrwn Môn / Linc Cymunedol Môn yn cynnal digwyddiadau i hyrwyddo.
Bydd y digwyddiadau hyn Tech mewn Gofal yn cael eu cynnal mewn 5 lleoliad gwahanol ar draws Ynys Môn, dewch draw i gael golwg ar yr holl dechnoleg / teclynnau sydd gennym i'w cynnig a chael sgwrs gyda'r staff, efallai bod ffyrdd eraill y gallwn eich cefnogi

TECHNOLEG MEWN GOFAL
Watsiau Smart, Wifi, Apiau
Larymau Diogelwch, Bylbiau Smart
Seinyddion Smart a mwy!

Galwch heibio i ddarganfod sut y gallech weithio gyda'n tim o Ragnodwyr Cymdeithasol i fenthyg a defnyddio technoleg a allai eich helpu i deimlo'n hapusach, yn iachach ac yn fwy diogel yn eich cartref ac yn eich cymuned.

- Neuadd Goffa, Llanfairpwll
20fed o Chwefror 12:30 - 4:30pm
- Neuadd y Dref, Llangefni
25ain o Chwefror 10:00 - 2:00pm
- Hen Ysgol Bodorgan
26ain o Chwefror 10:00 - 2:00pm
- Canolfan Gymunedol Gwelfor, Caergybi
27ain o Chwefror 10:00 - 2:00pm
- Neuadd Goffa, Amlwch
4ydd o Mawrth 3:00 - 4:30pm

Sganiwch yma i gofrestru eich diddordeb neu cyswiltwch ar:
Ffôn: 01248 725745
E-bost: linc@medrwnmon.org



Neuadd Goffa Llanfairpwll LL61 5JB
Dydd Iau 20fed o Chwefror 12.30 – 4.30yp

Neuadd y Dref, Llangefni LL77 7LR
Dydd Mawrth 25ain o Chwefror 10.00 – 2.00yp

Canolfan Hen Ysgol Bodorgan
Dydd Mercher 26ain Chwefror 10.00 - 2.00yp

Canolfan Cymunedol Gwelfor, Caergybi LL65 2DH
Dydd Iau 27ain o Chwefror 10.00- 2.00yp

Neuadd Goffa, Amlwch LL68 9ET
Dydd Mawrth 4ydd o Fawrth 3.00 – 4.30yp



Heneiddio'n dda dros y gaeaf!

Mynychodd staff Medrwn Môn ddiwrnod agored **'Heneiddio'n Dda dros y Gaeaf'** yn Hen Ysgol Bodorgan Ddydd Gwener 17eg o Ionawr a Neuadd Goffa Amlwch Ddydd Llun 20ain o Ionawr. Yn ystod y ddau ddigwyddiad cafodd staff gyfle i gymdeithasu gyda stondinwyr gwybodaeth yn ogystal â sgwrsio â phobl leol oedd eisiau gwybodaeth am Medrwn Môn a Linc Cymunedol Môn.

Roedd y digwyddiadau hyn yn ddigwyddiad rhad ac am ddim a drefnwyd gan **'Ynys Môn Oed Gyfeillgar'** ac roedd digon o wybodaeth am sut i gadw'n ddiogel ac yn iach yn ystod misoedd y gaeaf. Mi fydd un digwyddiad arall yn cael ei gynnal ar Ddydd Iau 13eg o Chwefror yng Nghanolfan Gwelfor Caergybi rhwng 10 - 2yp.

Os ydych angen gwybodaeth am Medrwn Môn, Linc Cymunedol Môn neu eisiau gwybod beth sy'n digwydd yn ystod Misoedd y Gaeaf yn eich cymuned cysylltwch â: **Linc@medrwnmon.org** neu **01248 725745** am ragor o wybodaeth



Diwrnod Asesu Cymunedol gyda Ffisiotherapi!

Gwahoddwyd Cyswllt Cymunedol Môn i ymuno â BIPBC Diwrnod Asesiad Cymunedol ym Mhlas Arthur yn Llangefni. Gwahoddodd yr adran Ffisiotherapi nifer fawro'u cleifion o'u rhestr aros i ddiwrnod wyneb yn wyneb apwyntiad yn y gymuned, gan anelu at weld a chynghoricleifion yn gynnar a chyfeirio at wasanaethau perthnasol os oes angen. Os bydd angen mwy o fewnbwn ffisiotherapi ar y cleifionbyddant yn gwneud hynny wedi eu trefnu i gael eu gweld yn yr ysbyty.

Gwahoddwyd sefydliadau Trydydd Sector a gwasanaethau Awdurdodau Lleol a all helpu gydag atebion yn y gymuned i eistedd ochr yn ochr ag ymarferwyr iechyd i arddangos yr hyn sydd ar gael yn y gymuned.

Mae'r math hwn o ddiwrnod wedi'i gynnal mewn ychydig o ardaloedd yn Lloegr ac wedi bod yn llwyddiannus iawn, y digwyddiad hwn oedd y cyntaf o'i fath yng Ngogledd Cymru ac roedd llwyddiannus iawn gyda chleifion yn dweud **"Rwy'n falch fy mod wedi dod, doeddwn i ddim yn gwybod roedd cymaint ar gael yn y Gymuned."**

"Rydym yn teimlo bod eich gwybodaeth arbenigol am fudiadau trydydd sector / gwirfoddol yn hanfodol i lwyddiant y diwrnod."



Cynghreiriau Cymunedol



Beth sy'n digwydd yn eich ardal chi?

Bodowyr - Mae'r prosiectau a gafodd fudd o'r cyllid sbarduno wedi bod yn llwyddiannus! Ymunodd dros 70 o drigolion Llanddaniel â'r digwyddiad plannu cennin pedr ac yna tê a brechdanau yn yr Efail. Mae preswylwyr yn edrych ymlaen at y gwanwyn a'u gweld yn tyfu! Mae Canolfan Brynsiencyn wedi derbyn offer newydd ar gyfer y sesiynau bingo a'r system PA, mae'r gemau'n llwyddiant ysgubol ac mae nifer yn eu mynychu. Cafodd Ysgol Parc y Bont fudd o offer awyr agored newydd, y gall y gymuned leol gael mynediad ato. Derbyniodd Llanddaniel fainc gymunedol newydd hefyd. Cyflwynodd cymuned CELS wersylloedd lles ar draws y Ward, sydd bob amser yn llwyddiant! **Cyfarfod nesaf, 18/03/25 Canolfan Brynsiencyn 6yp.**



Bro'r Llynnoedd - Ar gyfer y rownd hon o gyllid bu'r Gynghrair yn trafod sut y gallent godi proffil y gwaith y maent yn ei wneud. Mae gan y grŵp facebook gweithredol gyda 190 o aelodau lle rhennir gwybodaeth am brosiectau'r gynghrair a hefyd am ymgynghoriadau lleol a materion o fewn y ward. Mae'r grŵp yn awyddus i ehangu ei bresenoldeb ac wedi dewis prynu baneri naid a gasebo gyda logo'r Alliance wedi'i argraffu arnynt. Bydd y rhain yn cael eu defnyddio ar gyfer digwyddiadau cyhoeddus a gobeithio y byddant yn helpu i roi cyhoeddusrwydd i'r gynghrair yn ehangach. Bydd pob aelod yn cael ei annog i ddefnyddio'r offer i helpu i ledaenu'r gair! **Cynhelir y cyfarfod nesaf ar 11/03/25 yn hwb RAF Fali 6.30yp.**



Cynghrair Aethwy - Bu ymgynghori blaenorol gyda phobl ifanc Ysgol David Hughes. Mae'r Gynghrair eisiau cynnwys pobl ifanc mewn prosiectau yn y dyfodol o fewn y Ward, mae'r bobl ifanc eisiau trefnu a chymryd rhan mewn ymgyrchoedd casglu sbwriel lleol, chwilio am atebion i faterion trafndiaeth, bod yn rhan o ddatblygiad/diweddariad parth i bobl ifanc yn eu harddegau ac archwilio'r datblygu clwb beiciau yng Nghoed Cynrol. Mae'r gynghrair yn gobeithio cefnogi'r bobl ifanc a symud hyn ymlaen. **Cynhelir y cyfarfod nesaf yn Neuadd Goffa LlanPG 17/02/25 6.30yp.**

Caergybi - Bu'r prosiectau canlynol yn llwyddiannus wrth dderbyn cyllid sbarduno, majorettes Gwelfor a Sapphires Caergybi, y pryd Nadolig dros 65, Cymdeithas Cae Chwarae Cae Cybi, Gardd Gymunedol Llaingoch, Clwb Bowlio Peibio, Cymdeithas Seryddol Ynys Môn, Clwb Bocsio Draig Goch, Cybi Youth Shedz a Chymell.

Seiriol - Dyfarnwyd 10 prosiect trwy'r cyllid sbarduno sydd ar gael, dyfarnwyd £500 i ganolfan David Hughes ar gyfer storfa offer cymunedol, cafodd canolfan Iorwerth Rowlands grant ar gyfer gosod goleuadau arbed ynni, maes chwarae Llanfaes i gwblhau'r ardd synhwyraidd, Neuadd Llangoed wedi derbyn arian i ddatblygu'r prosiect sgrinio ffilmiau cymunedol.

Mae prosiectau eraill a gafodd fudd yn cynnwys grŵp treftadaeth Afon Menai, Plas Bodfa, Cylchlythyr y Puffin, presgripsiynu gwyrdd a Y prosiect Bioamrywiaeth.



Crigyll - Mynychodd Rupert Allan y cyfarfod diwethaf i drafod gweithio gyda phobl leol a'r gymuned ffermio, dod â mapiau cymunedol agored yn ôl i Gymru i gasglu gwybodaeth ar gyfer data'r map stryd agored. Gellir defnyddio'r map i greu mapiau creadigol sy'n dangos materion personol a lleol. Edrychwn ymlaen at weld sut y bydd hyn yn datblygu yn ardal Crigyll.

Mae gwirfoddolwyr o'r Ward hefyd yn edrych ar y prosiect gwylio cyflymder, gyda'r gobaith o fynd i'r afael â rhai problemau traffig drwy Walchmai.

Cynhelir y cyfarfod nesaf yn neuadd Rhosneigr 12/03/25 6yp.



Bro Aberffraw - Mae'r prosiectau a gafodd fudd o'r cyllid sbarduno wedi bod yn llwyddiannus. Mae ardal chwarae Llangaffo a'r clwb hamdden wedi cwblhau uwchraddio offer ac mae gan y neuadd gadeiriau newydd! Mae Clwb Ni Dwyran, Airfix a'r clwb ieuenctid wedi bod yn llwyddiant ysgubol, mae'r bobl ifanc yn mwynhau'r gweithgareddau a gynhelir yn yr Hen Fecws. Mae gan Niwbwrch hefyd glwb ieuenctid, a gynhelir yn yr Eglwys Bach, gwych i weld adnoddau ar gael i blant a phobl ifanc yr ardaloedd hynny.

Mae Tal y Sarn wedi creu cylchgrawn gwybodaeth lleol ac mae bwrdd gwybodaeth cymunedol newydd y tu allan. Cynhaliodd Aberffraw weithdai Celf ac mae gan Bodorgan system dolen sain ar gael i'r rhai sy'n mynychu'r Hen Ysgol, maent hefyd wedi buddsoddi mewn cadair trîn traed i'w defnyddio ar draws y ward. Mae Cynghrair Bro Aberffraw wedi cofrestru fel grŵp buddiant cymunedol.

Cynhelir y cyfarfod nesaf yn yr Hen Fecws, Dwyran 24/03/25 6yp.

Comisiynydd Cenedlaethau'r Dyfodol yn dathlu Cynllunio Lle yn Nigwyddiad Arddangos Gynghrair!

Ymunodd Derek Walker, Comisiynydd Cenedlaethau'r Dyfodol â ni i ddathlu gwaith y Cynghreiriau ar draws yr Ynys mewn digwyddiad Arddangos ym mis Tachwedd. Canmolodd y Comisiynydd a Sandy Clubb (Cynghorydd Polisi: Cynnwys, Cydweithio, Diwylliant) waith ein Cynghreiriau cymunedau wrth gefnogi 7 nod llesiant Deddf Llesiant Cenedlaethau'r Dyfodol (Cymru).

Rhoddodd y digwyddiad gyfle i'r Comisiynydd sgwrsio ag aelodau'r Gynghrair am y gwaith yr oeddent wedi'i wneud, a oeddent wedi profi unrhyw heriau ac archwiliodd sut y gallai Swyddfa'r Comisiynydd barhau i gefnogi'r gwaith hwn yn y dyfodol.

Crëwyd 22 o astudiaethau achos newydd ar gyfer y digwyddiad yn dilyn ariannu prosiectau cymunedol drwy'r Gronfa Ffyniant Gyffredin. Bydd yr astudiaethau achos hyn ar gael ar ein gwefan o fîs nesaf ymlaen.



Cronfa Gwella Digidol 2024



Darparodd Medrwn Môn gyllid gan (SPF) ar gyfer hybiau ac adeiladau cymunedol i wella eu gwasanaethau TG a Band Eang a'u harlwy digidol.

Derbyniodd 16 o hybiau cymunedol £20,000 rhyngddynt



- Benllech 50+
- Cylch Methrin Bryngwran
- Clwb y Gorlan, Amlwch
- Mechell Hub
- Llan Ni
- Neuadd Bentref Llanddona
- CP Llangoed
- Clwb Criced Menai Bridge

- Goronwy Owen
- Neuadd Llangristiolus
- Neuadd Bentref Carmel
- Neuadd Bentref Rhosneigr
- Benllech and District GTS
- Neuadd Bentref Pensarn
- Canolfan Cymuned Millbank
- Neuadd Bentref Llangoed

Rhai enghreifftiau o'r prosiectau gwelliannau Digidol y dyfarnwyd cyllid iddynt

- Gosod WiFi
- Teledu Smart
- Gliniaduron
- Argraffwyr
- Taflunyddion a sgriniau
- Sgrin Werdd
- Camera Chwaraeon VEO
- Offer Ffrydio Byw



Effaith y gronfa ar y gymuned:

“Mae'r sgrîn fwy wedi gwneud gwahaniaeth enfawr i'n cynulleidfa, yn enwedig i'r rhai â nam ar eu golwg”

“Rydym wedi gweld cynnydd yn y nifer o grwpiau yn sefydlu oherwydd y cysylltiad wi-fi”



Cronfa Gwella Hybiau 2024



Ariannodd Medrwn Môn addasiadau ac uwchraddiadau ar raddfa fach i neuaddau pentref, hybiau a chanolfannau cymunedol, gan gynnwys moderneiddio digidol a hygyrchedd.

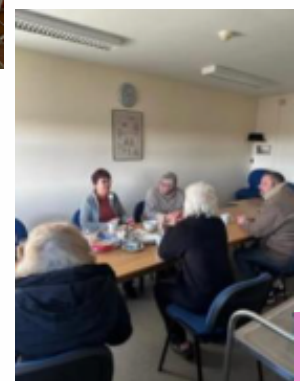
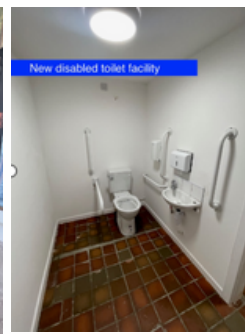
Derbyniodd 19 Hybiau Cymunedol £150,000 rhyngddynt ar gyfer y gwelliannau



- Canolfan Esgeifiog, Gaerwen
- Canolfan Glanhwfa
- HWB Mechell HUB
- Neuadd Bentref Carmel
- Llan Ni, Llannerchymedd
- Neuadd Bentref Llanddona
- Cyngor Cymuned Llanfaelog
- Neuadd Bentref Llangaffo
- Neuadd Bentref Llangoed
- Cymdeithas Gymunedol Moelfre
- Malltraeth Ymlaen Cyf
- Neuadd Bentref Caergeiliog
- Neuadd Bentref Penysarn
- Neuadd Goffa Llanfairpwll
- Goronwy Owen Hall, Benllech
- Neuadd Goffa Pentraeth
- Neuadd Bentref Rhosneigr
- Canolfan Brynsiencyn
- Canolfan Biwmares

Rhai enghreifftiau o'r fath o welliannau a wnaed i hybiau cymunedol:

- Drws deublyg gwrthsain i'w greu
- Boeleri gwresogi a dŵr poeth
- Toiledau hygyrch
- Rampiau
- Drysau a Ffenestri
- Bwrdd a Chadeiriau
- Rendro
- Atgyweiriadau adeilad hanfodol
- Peintio
- Storio
- Atgyweiriadau trydanol



Effaith y gronfa ar y gymuned:

"Mae'n teimlo cymaint yn gynhesach nawr i'r plant, yn enwedig yr adeg yma o'r flwyddyn."

"Mae'r Neuadd yn wych nawr ac mae'r cyfleusterau'n ardderchog. Mae gen i ddiddordeb mewn cynnal sioe Colomennod lleol"

Cludiant Cymunedol Ynys Môn - Astudiaeth Dichonoldeb

Gan weithio mewn partneriaeth, mae Medrwn Môn a Chyngor Sir Ynys Môn wedi bod yn cynnal cyfres o ddigwyddiadau ymgysylltu ar draws Ynys Môn i ddeall anghenion trafniadaeth y cymunedau hynny sydd â gwasanaeth bws cyfyngedig neu ddim gwasanaeth bws ar hyn o bryd ac yn trafod syniadau am ffyrdd o wella gwasanaethau yn yr ardal dyfodol. Gallai hyn fod drwy newidiadau i wasanaethau presennol neu drwy ddatblygu cynlluniau trafniadaeth gymunedol. Er mwyn nodi atebion posibl fe wnaethom sicrhau cyllid gan Menter Môn i weithio gyda Peter Hardy o Gynllunio Trafnidiaeth Integredig i ddatblygu astudiaeth dichonoldeb.

Fel rhan o'r gwaith hwn rydym yn:

- Ymgysylltu â chymunedau i ddeall eu hanghenion yn llawn
- Wedi asesu'r galw tebygol am unrhyw wasanaethau posibl
- Atebion ymarferol a nodwyd y gellir eu rhoi i gymunedau i fesur diddordeb
- Datblygu'r camau gweithredu angenrheidiol i fwrw ymlaen â'r opsiynau trafniadaeth mwyaf addawol a mwyaf cefnogol.

Darparodd yr astudiaeth giplun o'r ddarpariaeth bresennol o ddarpariaeth bysiau lleol a thrafnidiaeth gymunedol mewn rhai rhannau o Ynys Môn, yn enwedig ardaloedd a ddiodeffodd ostyngiadau mewn gwasanaethau bysiau yn 2023. Roedd hefyd yn rhoi'r wybodaeth ddiweddaraf am yr anghenion heb eu diwallu a'r materion a wynebwr gan rai pobl yn y cymunedau yr effeithir arnynt. Mae'r adroddiad yn awgrymu nifer o gamau gweithredu strategol a graddfa fach a allai fod helpu i fynd i'r afael â rhai o'r materion a amlygwyd. Yn gyffredinol, bydd yn bwysig i asiantaethau barhau i gydweithio i wneud y defnydd mwyaf effeithiol o'u hadnoddau cyfun.

Fel rhan o'r astudiaeth hon, cynhaliwyd 5 digwyddiad ymgynghori yn Llanddaniel, Bryngwran, Llangoed, Aberffraw a Bodedern, gyda dros 40 o gyfranogwyr yn bresennol. Derbyniodd yr arolwg ar-lein ategol 94 o ymatebion gan bobl ar draws Ynys Môn, ond gyda rhai crynoddau o amgylch Bodedern ac ardal Llangoed a Phenmon. Ychwanegwyd hyn i gyd at y wybodaeth a gasglwyd gennym yn ein hastudiaeth ymgynghori flaenor.

Bydd Medrwn Môn nawr mewn cysylltiad â'r rhai hynny cymryd rhan yn yr arolwg i gael trafodaeth bellach



GWASANAETH TRAFNIDIAETH CYMUNEDOL WARD CRIGYLL

AM Y CYNLLUN

Yn dilyn y toriadau i wasanaethau bws cyhoeddus ar yr Ynys, mae Cynghrair Crigyll, Cynllun Tro Da Bryngwran, Cynghor Sir Ynys Môn, Medrwn Môn, a Menter Môn wedi gweithio mewn partneriaeth i ddatblygu cynllun trafniadaeth gymunedol i gadw pobl yn y gymuned yn gysylltiedig i lwybrau bysiau cyhoeddus.

Mae'r gwasanaeth bws cymunedol yn wasanaeth rhad ac am ddim. Bydd yn gweithredu rhwng Bodedern a Bryngwran ar **dydd Llun, dydd Mercher a dydd Gwener o 27 Ionawr 2025 ymlaen**

Isod mae amserlen y gwasanaeth:

BODEDERN	BRYNGWRAN	LLANGEFNI
Gwasanaeth trafniadaeth cymunedol yn gadei Bodedern	Gwasanaeth Trafniadaeth Cymunedol yn cyrraedd Bryngwran	Bws Arriva yn gadael Bryngwran
09:37 10:37 11:37 12:37 13:37	09:48 10:48 11:48 12:48 13:48	09:51 10:51 11:51 12:51 13:51
Bws Arriva yn gadael Llangefni	Bws Arriva yn cyrraedd Bryngwran	Gwasanaeth Trafniadaeth Cymunedol yn gadael Bryngwran
09:47 10:47 11:47 12:47 13:47	10:07 11:07 12:07 13:07 14:07	10:10 11:10 12:10 13:10 14:10

Nodyn: Bwriad y teithiau uchod ydy cynnig cysylltiadau trafniadaeth cyhoeddus ym Bryngwran a fyddai'n golygu bod trigolion Bodedern yn gallu teithio i Llangefni ac yn ôl.

HYN A HYN O LEFYDD SYDD AR GAEL I ARCHEBU LLE CYSYLLTU CH Â CHYNLLUN TRO DA BRYNGWRAN CYN 4PM Y DIWRNOD CYN EICH TAITH: 07999352576



a company of Royal HaskoningDHV



DWEUD EICH DWEUD!

Pa ymgynghoriadau sy'n digwydd yn eich ardal chi?

Gannwyd Yng Nghymru

Cymerwch ran yn yr arolygon hyn a helpwch ymchwilwyr i ddarganfod sut y gall teuluoedd, gweithwyr gofal iechyd proffesiynol a llunwyr polisi helpu i gefnogi teuluoedd a rhoi'r dechrau gorau mewn bywyd i blant.

Lansiodd ymchwilwyr yng Nghanolfan Genedlaethol Ymchwil Iechyd a Lles y Boblogaeth (NCPHWR) yr astudiaeth Ganwyd yng Nghymru ym mis Medi 2020.

Ariannwyd yr arolwg gan Ymchwil Iechyd a Gofal Cymru.

Mae dau arolwg ar gael; un i ddarpar rieni ac un i rieni gyda phlant rhwng 18 mis a dwyflwydd a hanner oed.

<https://www.anglesey.gov.wales/en/Have-your-say/Consultations/Current-consultations/The-Born-in-Wales-study.aspx>

Canolfan Iechyd y Boblogaeth
Centre for Population Health



Canolfan Genedlaethol ar gyfer Ymchwil ar Iechyd a Llesiant y Boblogaeth
National Centre for Population Health & Wellbeing Research

Ymgysylltu ar ddyfodol 'Darpariaeth addysg ôl-16'

Mae Cyngor Sir Ynys Môn yn adolygu'r ddarpariaeth ôl-16 gan ei fod eisiau cryfhau hawliau a phrofiad dysgwyr ar Ynys Môn er enghraifft, trwy gynyddu'r dewisiadau sydd ar gael i ddysgwyr a sicrhau addysg ôl-16 o ansawdd uchel.

Pwrpas yr ymgysylltiad hwn

Pwrpas yr ymgysylltu hwn yw casglu safbwyntiau, barn a syniadau gan ddysgwyr, rhieni / gwarchodwyr, staff, llywodraethwyr, aelodau etholedig, y cyhoedd a rhanddeiliaid eraill mewn perthynas â'r ddarpariaeth addysg ôl-16 ar gyfer Ynys Môn.

Beth ydym yn ei ofyn gennych chi?

Rydym yn gofyn i chi roi eich barn ar yr opsiynau isod. Os dymunwch gynnig opsiynau eraill, bydd y cyngor yn hapus i'w hystyried.

Yr opsiynau cychwynnol sy'n cael eu hystyried

- Opsiwn 1: dim newid, cadw'r ddarpariaeth bresennol yn union fel y mae.
- Opsiwn 2: datblygu perthynas waith agosach rhwng y darparwyr presennol.
- Opsiwn 3: lleihau nifer yr ysgolion sy'n darparu addysg ôl-16.
- Opsiwn 4: un darparwr i ddarparu'r holl addysg ôl-16.

Sut allwch chi roi eich barn i ni?

Arolwg ar-lein

Y dyddiad cau ar gyfer ymateb yw 7fed o Fawrth 2025.

<https://www.smartsurvey.co.uk/s/JDFU7D/>



CYNGOR SIR
YNYS MÔN
ISLE OF ANGLESEY
COUNTY COUNCIL



Diogelwch Cymunedol yn eich cymuned

Cyfarfod rhwydwaith
gyda'r Comisiynydd
Heddlu a Throsedd
Andy Dunbobb



Pa mor ddiogel yw eich cymuned?

Mae gan bawb hawl i fyw mewn cymuned ddiogel. Rydym eisiau ddeall y materion diogelwch cymunedol sy'n effeithio ar eich cymuned a sut y gallwn weithio ar y cyd â'r Heddlu, y gwasanaethau Tân ac Achub, Awdurdodau Lleol, Gwasanaethau Iechyd, a'r Trydydd Sector.

Ymunwch â ni yn y digwyddiad rhwydwaith hwn, gan ddod â gweithwyr proffesiynol o'r sefydliadau hyn ynghyd i rannu gwybodaeth ac arferion gorau i gadw ein cymunedau'n ddiogel.

**Archebu'n
Hanfodol:**



01248 724944

Sheree@medrwnmon.org

**Canolfan
Ebeneser**

**Chwefror 27ain
11am - 1pm**



Newyddion Trydydd Sector



Gŵyl Economi Llesiant Cymru

Mynychodd Cadeirydd Medrwn Môn, Andrew Mark Hughes ddigwyddiad Gŵyl Syniadau Economi Llesiant Cymru yn arena Abertawe ar Dachwedd 18fed 2025. Roedd hwn yn ddigwyddiad yn archwilio'r Economi Llesiant ac roedd yn cynnwys cyflwyniadau gwych gan gynnwys Derek Walker, Comisiynydd Cenedlaethau'r Dyfodol.

Cymerwch olwg ar y fideo hwn sy'n cynnwys mewnbynnau gan Public Map Platform / Map Llwyfan Cyhoeddus sy'n esbonio pa mor bwysig yw datblygu Economi Llesiant i'r rhai sy'n byw yng Nghymru

“Roedd y digwyddiad yn ddiddorol, gyda siaradwyr da, rwyf wedi mynd â'r hyn rydw i wedi'i ddysgu yn ôl i staff Medrwn Môn” Cadeirydd Andrew Mark Hughes



Macular Society

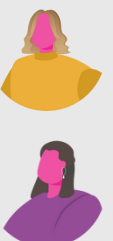
Grŵp Cefnogi Cymdeithas Facwlaidd Porthaethwy

Mae'r Grŵp Macwlaidd yn fenter cymorth lleol sydd wedi'i dylunio i fynd i'r afael ag anghenion unigolion sydd wedi colli golwg macwlaidd, a ddatblygwyd trwy ymdrechion Cydlynwyr Asedau Lleol (LAC) Medrwn Môn. Nododd dau LAC fod bwloch yn y gefnogaeth i gleientiaid â nam ar eu golwg trwy atgyfeiriadau ar wahân lle roedd cleientiaid yn rhannu teimladau o unigedd ac absenoldeb cymorth lleol. I fynd i'r afael â hyn, bu'r LACs yn gweithio gyda'r Gymdeithas Macwlaidd i sefydlu grŵp cymorth lleol.

Mae'r grŵp, sydd wedi'i leoli yn Neuadd Goffa Rhyfel Porthaethwy, yn darparu amgylchedd croesawgar a hygyrch i unigolion sydd wedi colli eu golwg. Cefnogir y sesiynau gan wirfoddolwyr ac aelodau eraill o'r gymuned, gan gynnig gweithgareddau a chymorth arbenigol. Llwyddwyd i leddfu heriau trafndiaeth drwy atebion trafndiaeth gymdeithasol megis y Cynllun Tro Da, gan sicrhau bod mynychwyr o bob rhan o Ynys Môn a Gwynedd yn gallu cymryd rhan. Mae'r grŵp wedi bod yn llwyddiant, gyda'r rhai a fynychodd yn adrodd am welliannau sylweddol mewn llesiant.

“Mae grando ar profiadau pobl eraill o golli golwg wedi gwneud i mi deimlo'n llai unig.”

Os hoffech gael rhagor o wybodaeth cysylltwch â Marian Williams ar;
07495 054 053 neu
marian.williams@macularsociety.org



Dathliad Nadolig Rhwydwaith Llesiant Gogledd Cymru

Cafodd Sheree ein Swyddog Trydydd Sector a Lles Cymunedol y pleser o ymuno â'r 5 Swyddog Llesiant arall o Gynghorau Gwirfoddol Sirol ar draws Gogledd Cymru i gynnal Rhwydwaith Llesiant y Nadolig, i ddathlu'r gwaith gwyd sy'n mynd rhagddo yn eu cymunedau. Rydym fel tîm yn hoffi cymryd yr amser hwn i wahodd y sefydliadau yr ydym wedi gweithio gyda nhw dros y flwyddyn i ddiolch iddynt am eu cefnogaeth barhaus, a derbyn adborth.

Thema eleni ar gyfer y rhwydwaith oedd 'creu er lles'. Mae'r rhan fwyaf o bobl sy'n gweithio ym maes iechyd a gofal cymdeithasol yn cefnogi pobl i wella eu hiechyd a'u llesiant, felly mae'n bwysig i ni ein bod yn hyrwyddo nid yn unig iechyd a llesiant y rhai rydym yn eu cefnogi ond yn tynnu sylw at ein iechyd a'n lles ein hunain. -mae bod yr un mor bwysig.

Mae llawer o ffyrdd y gallwn ofalu am ein hiechyd a'n lles, efallai nad yw crefft at ddant pawb, ond cymerwch yr amser hwnnw o'ch trefn ddyddiol a meddyliwch am sut y gallwn helpu ein hunain i helpu eraill.

Cliciwch Yma i weld fideo'r diwrnod



- ◆ **Bod yn sylwgar o'r pethau o'ch cwmpas**
- ◆ **Cysylltu â rhywun sy'n bwysig i chi neu efallai â rhywun nad ydych chi'n ei adnabod**
- ◆ **Bod yn gorfforol actif**
- ◆ **Dysgu rhywbeth newydd**
- ◆ **Rhoi rhywbeth o werth i rywun arall – gallai hyn fod ar ffurf rhoi eich amser, neu rywbeth o werth materol**



Newyddion Cyllid



**SUPPORT.
FIX.
IMPROVE.**

Mae Sefydliad Screwfix yn elusen gofrestrdedig a sefydlwyd yn 2013. Rydym yn frwd dros wneud gwahaniaeth i gymunedau ledled y DU. Rydym yn elusen sy'n rhoi grantiau gyda diben clir i gefnogi prosiectau sy'n gwella, atgyweirio a chynnal a chadw cartrefi a chyfleusterau cymunedol a ddefnyddir gan y rhai mewn angen ledled y DU.

Ar hyn o bryd mae Sefydliad Screwfix yn cynnig hyd at £5,000 i elusennau cofrestredig lleol a sefydliadau dielw. Adolygir pob cais yn unigol gan ein tîm bob chwarter, a'r dyddiadau adolygu yw Mawrth, Mehefin, Medi a Rhagfyr.

Gellir dod o hyd i feini prawf cymhwyster llawn yma ynghyd â mwy o wybodaeth am y gronfa yma: <https://www.screwfix.com/landingpage/screwfix-foundation>



Yn 2017 fe wnaethom lansio Cronfa Gymunedol Dŵr Cymru. Ers lansio'r gronfa, rydym yn falch o fod wedi cyfrannu dros £500,000 i gefnogi cannoedd o fentrau cymunedol lleol. Gwyddom y gall ein gwaith weithiau achosi aflonyddwch yn y cymunedau yr ydym yn gweithio ynddynt ac rydym am roi cyfle i'n cwsmeriaid a grwpiau lleol wneud gwahaniaeth yn y cymunedau y maen't yn byw ynddynt, drwy gynnig cyllid tuag at brosiect cymunedol o'u dewis.

Gall grwpiau cymunedol wneud cais am grant hyd at £5,000 tuag at eu prosiect.

Gweler dyddiadau'r paneli isod, pryd i gyflwyno'ch cais a phryd y byddwn yn rhoi gwybod i chi am ganlyniad eich cais.

- Ionawr 1af 2025 - 28ain o Chwefror 2025
- Mai 1af 2025 - 30ain o Fehefin 2025
- Medi 1af 2025- 31ain o Hydref 2025

Am ragor o wybodaeth, ewch i <https://corporate.dwrcymru.com/cy/community/community-projects/community-fund>

Newyddion Cyllid



THE ROYAL
COUNTRYSIDE
FUND

Mae'r Gronfa Gefn Gwlad Frenhinol yn pweru atebion a arweinir gan y gymuned drwy grantiau ac adnoddau i sicrhau eu bod yn ffynnu, yn awr ac yn y dyfodol. Y Gronfa yw'r unig elusen ar draws y DU sy'n grymuso ffermydd teuluol a chymunedau gwledig i oroesi a ffynnu. O staff i ymddiriedolwyr a llysgenhadon.

Mae'r elusen sy'n canolbwyntio ar y materion unigryw sy'n wynebu ffermio a chymunedau gwledig, wedi lansio rhaglen grantiau newydd ar gyfer sefydliadau cymunedol gwledig. Gall sefydliadau a arweinir gan y gymuned nawr wneud cais am grant o hyd at £25,000, a delir dros gyfnod o 24 mis. Am ragor o wybodaeth a sut i wneud cais, dilynwch y ddolen

<https://www.royalcountrysidefund.org.uk/news/royal-countryside-fund-launches-new-grant-programme-for-rural-communities/>



Fel sefydliad elusennol annibynnol a ariennir gan Asda, mae Sefydliad Asda yn cefnogi'r grwpiau bach, llawr gwlad sydd wrth galon cymunedau. Eu nod yw grymuso grwpiau lleol gyda'r cyllid sydd ei angen arnynt, yn union ble a phryd y mae ei angen arnynt.

Maen't yn gweithio'n agos gyda Hyrwyddwyr Cymunedol Asda Mewnol i ddeall anghenion y bobl sy'n byw ac yn gweithio'n lleol yn y cymunedau o amgylch siopau Asda ac yn ariannu prosiectau cymunedol hanfodol <https://asdafoundation.org/our-grants/>

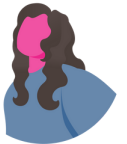
Cyfleoedd ariannu eraill:

- **Sefydliad y Gweithwyr Cloth:** Mae'r sylfaen hon yn ariannu prosiectau cyfalaf mawr a bach, ac nid oes angen hanes ariannol hir arnynt ond maent yn canolbwyntio ar aliniad y prosiect â'u meysydd rhaglen, megis cefnogi cymunedau difreintiedig <https://www.clothworkersfoundation.org.uk/what-we-fund>
- **Sefydliad Esmée Fairbairn:** Maen't yn darparu cyllid hyblyg ar gyfer anghenion amrywiol, gan gynnwys prosiectau cyfalaf, ac yn canolbwyntio ar ganlyniadau y cytunwyd arnynt gan y ddwy ochr yn hytrach na pherfformiad ariannol y gorffennol. Mae eu hymagwedd yn addasadwy, ac maent yn annog tryloywder ynghylch yr heriau a wynebier yn ystod y prosiect. **Gweminar Holi ac Ateb Cyn Ymgeisio: 3ydd o Chwefror 2025** <https://esmeefairbairn.org.uk/latest-news/>
- Mae hoff arianwyr y Ganolfan Adnoddau yn rhestru sawl cyllidwr sy'n cefnogi costau cyfalaf, gan gynnwys sylfaen Morrisons ac sylfaen Screwfix, sy'n darparu grantiau ar gyfer atgyweirio adeiladau a gwella cyfleusterau. <https://www.resourcecentre.org.uk/information-category/codi-arian/hoff-arianwyr-am-brosiectau-penodol-a-gweithgareddau-newydd/>

Grant Gwirfoddoli

Roedd y Grant Gwirfoddoli ar gael i gefnogi grwpiau cymunedol i ddatgloi potensial gwirfoddoli trwy gynyddu nifer ac ansawdd y cyfleoedd gwirfoddoli sydd ar gael ar draws yr ynys. Roedd hyd at £750 ar gael fesul cais a bu 9 grŵp yn llwyddiannus! Cefnogwyd y gronfa gan Gronfa Lefelu i Fyny Llywodraeth y DU.

Edrychwch isod ar yr hyn y gwariodd yr ymgeisydd llwyddiannus ei grant arno!



Mae **Caffi Siop Mechell** wedi bod yn Gaffi / Hyb cymunedol ffyniannus Llanfechell, ers 2015. Derbyniodd gwirfoddolwyr hyfforddiant hylendid bwyd, alergeddau bwyd yn ogystal â hyfforddiant diffodd tân. Mae'r cwrs hyfforddi yn sicrhau bod yr holl wirfoddolwyr yn ymwybodol o'r gofynion cyfreithiol diweddaraf yn ogystal â'r hyder i ddelio â gwahanol sefyllfaoedd. Derbyniodd yr holl wirfoddolwyr ffedog 'Caffi Siop Mechell' newydd gyda logo brodwaith i wneud iddynt deimlo'n rhan o'r tîm.



Aeth y grant Gwirfoddol tuag at hyfforddiant diffibriliwr yn ogystal â hyfforddiant cymorth cyntaf i'r gwirfoddolwyr prysur yng **Nghanolfan Glanhwfa**. Prynwyd taflenni hefyd i ddenu gwirfoddolwyr newydd i gyfleoedd gwirfoddoli newydd yng Nghanolfan Glanhwfa Llangefni.



Defnyddiodd **Criw Niwbwrch Cyf** eu grant tuag at dalu am gyhoeddusrwydd trwy daflenni, posterï a gwahoddiadau i'r digwyddiadau y maen't yn eu chynnal, ymgyrch oedd hon i annog grŵp iau o bobl i ymddiddori mewn gwirfoddoli. Trefnwyd digwyddiad cymdeithasol hefyd yn eglwys fach i'r gwirfoddolwyr presennol gydnabod eu hymrwymiad, eu diddordeb a'u llwyddiannau.



Mae'r ddigwyddiad **Rhedeg Ym Mharc Goedwig Niwbwrch** yn digwydd bob bore Sadwrn, mae'r ddigwyddiad i gyd yn dibynnu ar wirfoddolwyr yn unig i wneud i hyn ddigwydd. Prynwyd pecynnau cymorth cyntaf ar gyfer pob marsial sy'n gwirfoddoli yn ogystal â ddarparu cwrs cymorth cyntaf i'r holl wirfoddolwyr eraill. Roedd yr hyfforddiant hwn yn hanfodol gan fod digwyddiad Rhedeg Parc Coedwig Niwbwrch dros 150 o gyfranogwyr bob wythnos.



Gwariwyd y Grant ar gyfarfod grŵp gwirfoddolwyr, cynhaliwyd y sesiwn i rannu profiadau, syniadau, pryderon a siarad am heriau ac i'r gwirfoddolwyr ddod i adnabod ei gilydd ac adeiladu ymdeimlad o dîm. Cafodd gwirfoddolwyr **GeoMôn** hefyd gyfle gwych i fynychu digwyddiad UNESCO ym Mharis i gynrychioli, talwyd ei threuliau gan y grant.



Mae gan **Grŵp Cymunedol Caru Amlwch** tua 15 o wirfoddolwyr sy'n gwirfoddoli yn Rhandir Amlwch a Pharc Natur, i ddweud diolch am y gwaith caled ac ymroddiad y gwirfoddolwyr, trefnwyd i'r holl wirfoddolwyr fynychu sesiwn adeiladu tîm yn Llyn Parc Mawr yn Niwbwrch, ac yna cinio ysgafn fel ffordd o ddweud diolch.



Defnyddiodd **Llysgenhadon Ifanc Ynys Môn** eu grant i uwchsgilio, darparu hyfforddiant a phrynu citiau hanfodol ar gyfer y llysgenhadon ifanc. Mae'r bobl ifanc wedi elwa o'r cyllid hwn trwy ennill cymwysterau a gwella sgiliau yn ogystal â gallu helpu mewn digwyddiadau ar draws yr Ynys a fydd yn eu helpu i gael profiadau gwerthfawr trwy wirfoddoli, derbyniodd pob person ifanc hefyd 'Pecyn cit' (chwiban, stopwats, pad nodyn, beiro a chrys-t).



Aeth cyllid a dderbyniwyd gan **Academi Natur Môn** tuag at brynu gwirio DBS, trefnwyd digwyddiadau yn y gymuned leol i ymgysylltu â phobl trwy weithdai i annog diddordeb mewn gwirfoddoli.



Gyda'r cyllid cynhaliodd **Treftadaeth Hwyllo y Fenai** ddigwyddiad recriwtio gwirfoddolwyr ym mîs Hydref nid yn unig i recriwtio gwirfoddolwyr newydd ond hefyd i ddathlu a gwobrwyo'r gwaith caled y mae eu gwirfoddolwyr ffyddlon presennol yn ei chynnig. Mae hyrwyddo'r elusen ar gyfryngau cymdeithasol yn bwysig ac aeth rhan o'r cyllid i ddatblygu a chyfieithu eu llwyfannau cyfryngau cymdeithasol gan ei gwneud yn hygyrch i bawb.



Funded by  UK Government **Wedi ei ariannu gan Llywodraeth y DU**



Pum ffordd at les
Five ways to wellbeing



Y LOTERI GENEDLAETHOL



CRONFA
GYMUNEDOL
COMMUNITY
FUND

Pobl a'i Le

Gall ein tîm helpu grwpiau gwirfoddol a chymunedol trwy ysgrifennu polisiau, strategaethau a gallwn gynorthwyo wrth i chi gyflwyno cais grymus am grant.

- **Malltraeth Ymlaen CYF £221,450:** Sicrhaodd Malltraeth Ymlaen CYF Ynys Môn yn defnyddio grant o £221,450 i brynu ac adnewyddu hen ysgol gynradd i ddarparu 6 ystafell eang, neuadd amlbwrpas, a llecyn gwair mawr y tu allan i gynning gwasanaethau a gweithgareddau newydd i'r holl gymuned.
- **Digartref Ynys Môn £500,000:** Sicrhaodd Digartref Cyf yn Ynys Môn grant o £500,000 i ddatblygu adeilad Canolfan Fenter Caergybi fel hwb digartrefedd. Bydd adleoli i'r ganolfan dydd yma sydd wedi'i adnewyddu ac yn darparu gwasanaethau ychwanegol i ategu'r ddarpariaeth bresennol mwy cyfannol.
- **Cyngor Cymuned Llanidan £19,900:** Mae Cyngor Cymuned Llanidan yn Ynys Môn yn defnyddio grant o £19,000 i wneud gwelliannau i Ganolfan Brynsiencyn. Bydd paneli solar a phwmp gwres o'r aer yn cael eu gosod, gan wneud yr adeilad yn gynhesach ac yn fwy cyfforddus i ddefnyddwyr.
- **Ysgol Gynradd Llanfairpwll £20,000:** Mae Ysgol Gynradd Llanfairpwll yn defnyddio grant o £20,000 i greu gardd therapiwtig ar dir yr ysgol i gynnwys llefydd diogel i ymlacio a siarad. Bydd y gymuned gyfan yn cael defnyddio'r lle a bydd o fudd i iechyd meddwl phobl.
- **British Limbless Ex-Service Men's Association Anglesey £20,000:** Mae'r Grŵp hwn ar Ynys Môn yn defnyddio grant o £20,000 i gefnogi cyn-filwyr sydd heb aelodau neu wedi'i hanafu sy'n byw yn ardaloedd gwledig gogledd a chanolbarth Cymru, eu teuluoedd a gofalwyr i gael mynediad

Cysylltwch â Medrwn Môn 01248 724944 /
derlwyn@medrwnmon.org os oes angen unrhyw
gyngor, neu arweiniad arnoch wrth nodi a gwneud
cais am arian.



Volunteering opportunities



Mae Airplay yn rhan o gronfa Les yr Awyrlu Brenhinol ac yn cael ei redeg gan One YMCA. Rydym yn darparu clybiau ieuencid i blant rhwng wyth a deunaw oed sy'n cynnwys Clybiau Ben i blant.

RAF Valley, Minffordd Rd, Caergybi LL65 3NY

Ein Sesiynau Wythnosol:

Dydd Mawrth Iau | 8 - 10 oed 4pm - 6pm
 Dydd Iau Clwb Ben | 5 - 7 oed 4pm - 5.30pm
 Dydd Iau Inters | 11+ 6pm - 8pm

Hoffech chi Wirfoddoli?

PRIF DASGAU:

- Cefnogi darpariaeth gweithgareddau a gweithdai Airplay a Chlwb Ben
- Datblygu perthnasoedd â phobl ifanc mewn amgylchedd diogel
- Goruchwyllo plant a phobl ifanc mewn gweithgareddau, gweithdai a sesiynau trafod
- Cymryd rhan mewn dysgu a chwarae gyda phlant iau

Am fwy o wybodaeth Cyswlltwch: volunteering@oneymca.org



Bringing generations together

We're looking for friendly volunteers to help out



We are a national older people's charity offering group activities for the over-75s in your area.

Would you like to support local older people?

Our groups give older people a chance to keep fit and make new friends. Groups take part in a gentle physical activity, such as dancing, chair yoga, tai chi or gardening, then enjoy light refreshments together afterwards.

Activity lead

A welcoming friendly facilitator who can lead a group of around 4-15 over 75s in any gentle physical activity to get people moving, such as boules or chair exercise.

Group coordinator

Organised and friendly, you will take responsibility for setting up and running an activity group, including tasks such as coordinating volunteers and guests and arranging light refreshments.

Driver

Caring and reliable drivers with their own cars who can take one or two older people to the activity, drop them home again afterwards, and stay during the activity to chat and pitch in where needed.

Volunteering with Re-engage

- The chance to make a real difference to the lives of older, isolated people.
- Flexible volunteer roles, starting from only a few hours a month.

To find out more and register your interest visit our website at www.reengage.org.uk/volunteer email us at info@reengage.org.uk, call us on 020 7240 0630

Re-engage is a registered charity in England and Wales (1146149) and in Scotland (SC039377). Company Number (07869142) Registered office: 7 Bell Yard, London WC2A 2JR



CAN YOU HELP

DRIVE PEOPLE TO VITAL GP AND HOSPITAL APPOINTMENTS



We are looking for people who can spare a couple of hours a month!



WE WILL COVER:

- COST OF DBS
- COST OF FUEL
- COST OF ANY OTHER EXPENSES

FOR MORE INFORMATION PLEASE CONTACT US

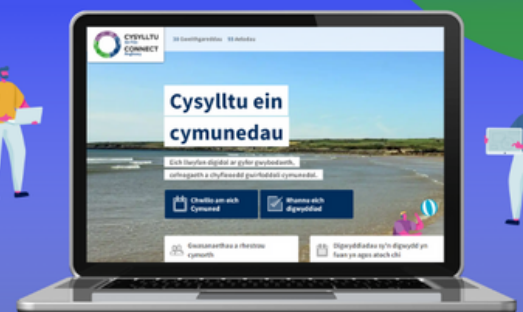
LINC@MEDRWNMON.ORG
01248 725745

Cofiwch fod Connect Anglesey yn fyw i hysbysebu eich cyfleoedd gwirfoddoli.



MAE CYSYLLTU YNYS MÔN YN FYW!

Ewch i'n gwefan newydd



www.connectanglesey.wales



Stori Tasha Gwirfoddoli gyda #Caru Amlwch

Mae Tasha yn 17 mlwydd oed ac yn astudio Gwasanaethau Diogelu Lifrai Lefel 3 yng Ngholeg Menai. Fel rhan o'r cwrs mae angen i fyfyrwyr gwblhau 20 awr o wirfoddoli.

Cysylltodd Tasha â Medrwn Môn i'w helpu i ddod o hyd i leoliad gwirfoddol. Cafodd Sheree sgwrs gyda Tasha i siarad am yr hyn oedd yn bwysig iddi, yr hyn y mae'n mwynhau ei wneud a'r hyn yr oedd am ei ennill o wirfoddoli.

Dywedodd Tasha ei bod am ddod o hyd i rôl a fyddai nid yn unig yn llenwi gofyniad y cwrs ond yn rhywbeth y gallai fagu hyder a phrofiad o weithio ochr yn ochr â phobl yn y gymuned. Ceffylau yw hobïau Tasha ac mae'n mwynhau bod yn yr awyr agored felly byddai'n well ganddi leoliad yn yr awyr agored yn y gymuned a does dim ots ganddi gael ei dwylo'n fudr.



Gyda'n gilydd fe wnaethom edrych ar y gwahanol gyfleoedd gwirfoddoli yn lleol a rhywbeth a fyddai'n cyd-fynd â'i horiau coleg a'i hymrwymiaidau gwaith. Cyflwynodd Sheree, Tasha i Anne cadeirydd #CaruAmlwch.

Mae #CaruAmlwch yn grŵp nid er elw sy'n cael ei redeg gan dîm o wirfoddolwyr lleol yn unig. Mae'r grŵp yn rhedeg y rhandiroedd/gerddi cymunedol, sy'n cynnwys llwybr pren, pwll a hwyaid preswyl! Maen't hefyd yn trefnu digwyddiadau a gweithgareddau fforddiadwy er budd pobl Amlwch a'r ardaloedd cyfagos. Un o'r digwyddiadau mae #CaruAmlwch yn ei wneud bob blwyddyn yw'r goelcerth gymunedol. Gwahoddwyd Tasha i helpu i gynllunio, paratoi a marsialu yn ystod y digwyddiad.

Bu Tasha hefyd yn gweithio yn y rhandir, yn clirio'r gwelyau uchel, yn plannu bylbiau yn barod ar gyfer y gwanwyn ac yn helpu yn ystod sesiwn blychau bwydo gwiwerod. Mwynhaodd Tasha y profiad yn fawr, ac er ei bod wedi gwneud ei 20 awr, mae'n parhau i wirfoddoli i'r grŵp. Dywedodd Tasha hynny wrthym "Galluogodd y profiad o wirfoddoli i mi gwrdd â llawer o bobl newydd. Nid wyf erioed wedi bod yn hyderus iawn yn cyfarfod â phobl newydd ond mae gwirfoddoli yn bendant wedi cynyddu fy hyder"

Anne Tooze (#CaruAmlwch): "Roedd Tasha yn llawer o hwyl i fod o gwmpas, yn ddynes ifanc ofalgar, gweithgar ac ystyriol iawn. Rydym ni yng Ngharu Amlwch yn dymuno'r gorau i Tasha yn ei gyrfa, bydd yn gaffaeliad i unrhyw gyflogai."



Beth sydd ymlaen?

CANOLFAN HEN YSGOL BODORGAN

CROESO CYNNES - WARM SPACE
POB DYDD LLUN - EVERY MONDAY

12pm



CROESO CYNNES I BAWB DDOD
AM POWLEN O CAWL CYNNES A RHÔL,
CYMDEITHASU A CHADW YN GYNAS AM AWR NEU DDWY

A WARM WELCOME TO EVERYONE
TO COME AND ENJOY A BOWL OF WARM SOUP AND ROLL
TO SOCIALIZE AND KEEP WARM FOR AN HOUR OR TWO

WEDI I ARIANNU'N RHANOL GAN CYNGOR SIR YNYS MON / PART FUNDED BY ANGLESEY COUNTY COUNCIL
O DAN CYNLLUN CROESO CYNNES UNDER THE WARM SPACE SCHEME

AM DDIM AGORED I BAWB
Paentio Gwyneb & Chrefft
Chwarae meddal & Castell Neidio

YMUWCH Â NI DIWRNOD HWYL GYDA PIPYN

Gwybodaeth a chyngor i rieni gan ddarparwyr iechyd
Sesiwn ymarfer i'r teulu
Byrbrydau iach
Cystadleuaeth gyda gwobrau

Dim angen bwciol!
Cofrestrwch ar y ddiwrnod - lle i 50 o blant ar gyfer bob sesiwn.

Am ffwy o wybodaeth, cysylltwch â: BCU.CFP@anglesey.wales.nhs.uk

****Rhaid i blant cael eu goruchwilio gan oedolyn cyfrifol trwy'r sesiwn****

Pipyn PARTNEREDD I'WYBODAETH A CHYNGOR I'WYBODAETH
Ymchwil Ddiwrnod
MON ACTIF
Pipyn actif PARTNEREDD I'WYBODAETH A CHYNGOR I'WYBODAETH
GIG NHS GIG NHS
GIG NHS GIG NHS

CLWB CELF OEDOLION
Adult Art Class
gyda / with
Jacquie Myrtle

POB DYDD LLUN / EVERY MONDAY
10AM UNTIL 12PM
£5 [EACH SESSION]
BOOK VIA BOX OFFICE : 01407763361

Yn y Mân Oed-Gyfeillgar
Dementia Actif Môn
Ageing Well

CANOLFAN GWELFOR, CAERGYBI HOLYHEAD
IAU | THURSDAY
13.02.2025
10am - 2pm

DIWRNOD AGORED OPEN DAY

HENEIDDIO'N DDA DROS Y GAEIF
AGEING WELL OVER THE WINTER

STONDINAU GWYBODAETH | INFORMATION STALLS:

Ynys Môn Oed-Gyfeillgar | Dementia Actif Môn | Clinic Cŏf - Memory Clinic
Age Cymru Gwynedd a Môn | Medrwn Môn | LLAIS Cymru | Gofal a Thrwsio
Llyfrgelloedd - Libraries | Cyngor ar Bopeth - Citizens Advice Bureau
Safonau Masnach - Trading Standards | Cynnal Gofalwyr - Carers Outreach
Atal Llifogydd - Flood Prevention | Atal Strôc - Stroke Prevention | Gorwel
Gwasanaeth Atal Cwmpiadau BIPBC - Falls Prevention Service BCUHB

Lluniaeth Ysgafn
Light Refreshments

Cyfle i Gymdeithasu
Chance to Socialise

Digwyddiad Am Ddim
Free Event

Beth sydd ymlaen?

CANOLFAN BEAUMARIS BEAUMARIS DUPLICATE BRIDGE CLUB New PLAYERS welcome



DUPLICATE BRIDGE IS
PLAYED FROM
9.30-12.30PM ON
MONDAY MORNINGS



PLEASE CONTACT DI BARNES
FOR FURTHER INFORMATION
on: 07745 758436

CANOLFAN BEAUMARIS CLWB BRIDGE DYBLYG BIWMARES CROESO I CHWARAEWYR newydd



MAE DUPLICATE BRIDGE YN
CHWARAEIR BRIDGE DYBLYG
BOB BORE LLUN o 9.30-12.30YP



CYSYLLTWCH Â DI BARNES
AM RAGOR O WYBODAETH
AR: 07745 758436



CRONFA
GYMUNEDOL
COMMUNITY
FUND



Cymdeithas Macwlaidd - Diwrnod Galw heibio

Oes gennych chi nam ar eich golwg?
Hoffech chi wybod mwy am eich cyflwr?
Ydych chi eisiau gwybod pa wasanaethau a
sefydliadau all eich helpu?

Cynhaliwyd gan Cymdeithas Macwlaidd:

10 Rhagfyr 2024

14 Ionawr 2025

11 Chwefror 2025

1ph - 3ph

yngh Nghanolfan Gymunedol Goffa Rhyfel
Porthaethwy, Stryd y Dŵr, Porthaethwy, LL59 5DD

Bresennol :

Marian Williams: Cymdeithas Macwlaidd

Dewch draw i ddweud helo, cael paned a gadewch
i ni sgwrsio am Glefyd Macwlaidd a pha
wasanaethau sydd ar gael i helpu.

Am fwy o wybodaeth, cysylltwch â:

Marian Williams (Cymdeithas Macwlaidd)

07495 054 053

0300 3030 111

help@macularsociety.org

macularsociety.org

Macular Society
Beating Macular Disease

Macular Society is the trading name of the Macular Disease Society. A charity registered in England and Wales 1001198, Scotland SC042015 and Isle of Man 1123.
A company limited by guarantee, registered in England No. 2177039 Registered Office: Macular Society, Crown Chambers, South Street, Andover SP10 2BN.



CAFFI GALAR

Ymunwch â ni am baned a sgwrs i gysylltu
ag eraill sydd wedi profi profedigaeth

Rydym yma i wrando.

Croeso i bawb!



POB DYDD GWENER yn cychwyn;

7fed o CHWFROR

2PM - 4PM

HEN YSGOL BODORGAN

Cysylltwch am fwy o wybodaeth:

01248 725745 / linc@medrwnmon.org



Gwynedd a Môn
age Cymru



Os oes gennych ddiwyddiad yr hoffech i ni ei hyrwyddo, cysylltwch â: post@medrwnmon.org /
01248 724944 neu gofrestru ar www.ConnectAnglesey.Wales



Rydym Yn
SYMYD!



Ystafell A,
Canolfan Busnes Môn
Parc Busnes Bryn Cefni
Llangefni
Ynys Môn
LL77 7XA



01248 724944



post@medrwnmon.org

CYSYLLTWCH



FFONIWCH NI AR: 01248 724944

EBOSTIWCH: POST@MEDRWNMON.ORG

FACEBOOK: MEDRWN MON

GWEFAN MEDRWN MON:

WWW.MEDRWNMON.ORG